



Nouvelle gamme

BUSES DE PULVÉRISATION



 **FOURNIAL**



BUSES LECHLER

BUSES ID

Les buses ID sont des **buses antidérive à injection d'air**. Elles conviennent pour tous types de traitements.



ID 90 CÉRAMIQUE



Référence	Coloris	Pression (bar)
30536019	Orange 01	3 à 15 bar
30536020	Vert 015	
30536021	Jaune 02	
30536022	Violet 025	
30536023	Bleu 03	
30536024	Rouge 04	
30536025	Marron 05	
30536026	Gris 06	



ID 120 CÉRAMIQUE



Référence	Coloris	Pression (bar)
30536011	Orange 01	3 à 8 bar
30536012	Vert 015	
* 30536013	Jaune 02	2 à 8 bar
* 30536014	Violet 025	
* 30536015	Bleu 03	
* 30536016	Rouge 04	
* 30536017	Marron 05	
* 30536018	Gris 06	



ID 120 PLASTIQUE



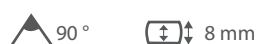
Référence	Coloris	Pression (bar)
30536001	Orange 01	3 à 8 bar
30536002	Vert 015	
* 30536003	Jaune 02	2 à 8 bar
* 30536004	Violet 025	
* 30536005	Bleu 03	
* 30536006	Rouge 04	
* 30536007	Marron 05	
* 30536008	Gris 06	
* 30536009	Blanc 08	
30536010	Bleu clair 10	



Les buses IDK sont des **buses compactes antidérive à injection d'air**. Elles conviennent pour tous types de traitements.

BUSES IDK

IDK 90 CÉRAMIQUE



Référence	Coloris	Pression (bar)
30536051	Kaki 067	2 à 20 bar
30536052	Orange 01	
30536053	Vert 015	
30536054	Jaune 02	
30536055	Violet 025	
30536056	Bleu 03	
30536057	Rouge 04	2 à 6 bar
30536058	Marron 05	
30536059	Gris 06	



IDK 120 CÉRAMIQUE



Référence	Coloris	Pression (bar)
30536043	Orange 01	1 à 6 bar
* 30536044	Vert 015	
* 30536045	Jaune 02	
* 30536046	Violet 025	
* 30536047	Bleu 03	
* 30536048	Rouge 04	
* 30536049	Marron 05	
* 30536050	Gris 06	



IDK 120 PLASTIQUE



Référence	Coloris	Pression (bar)
30536033	Orange 01	1 à 6 bar
* 30536034	Vert 015	
* 30536035	Jaune 02	
* 30536036	Violet 025	
* 30536037	Bleu 03	
* 30536038	Rouge 04	
* 30536039	Marron 05	
* 30536040	Gris 06	
30536041	Blanc 08	
30536042	Bleu clair 10	



BUSES IDKT

Les buses IDKT sont des **buses compactes antidérive à injection d'air**. Elles forment un jet double. Elles conviennent pour tous types de traitements.



IDKT 120 CÉRAMIQUE



Référence	Coloris	Pression (bar)
* 30536067	Bleu 03	1 à 6 bar
* 30536068	Rouge 04	
* 30536069	Marron 05	



IDKT 120 PLASTIQUE



Référence	Coloris	Pression (bar)
30536060	Vert 015	1.5 à 6 bar
30536061	Jaune 02	
* 30536062	Violet 025	1 à 6 bar
* 30536063	Bleu 03	
* 30536064	Rouge 04	
* 30536065	Marron 05	
30536066	Gris 06	



BUSES LECHLER

BUSES IS

Les buses IS sont des **buses antidérive à injection d'air**. Elles forment un jet excentré. Elles conviennent pour tous types de traitements.



IS 80 CÉRAMIQUE

80° 11 mm

Référence	Coloris	
30536027	Jaune 02	2 à 15 bar
30536028	Violet 025	
30536029	Bleu 03	
30536030	Rouge 04	
30536031	Marron 05	
30536032	Gris 06	



BUSES IDKS

Les buses IDKS sont des **buses compactes antidérive à injection d'air**. Elles forment un jet double. Elles conviennent pour tous types de traitements.



IDKS 80 PLASTIQUE

80° 8 mm

Référence	Coloris	
30536070	Vert 015	1 à 15 bar
30536071	Jaune 02	
30536072	Violet 025	
30536073	Bleu 03	
30536074	Rouge 04	
30536075	Marron 05	
30536076	Gris 06	



BUSES IDTA

Les buses IDTA sont des **buses compactes antidérive à injection d'air**. Elles forment un jet double. L'écrou quart de tour est incorporé.



IDTA 120 CÉRAMIQUE

120° Sans

Référence	Coloris	
30536077	Jaune 02	1 à 8 bar
* 30536078	Violet 025	
* 30536079	Bleu 03	
* 30536080	Rouge 04	
30536081	Marron 05	
30536082	Gris 06	
30536083	Blanc 08	



BUSES AD

Les buses LECHLER AD sont des **buses à dérive limitée** pour tous types de traitements. Elles sont également adaptées à une utilisation sur pulvérisateurs viticoles et arboricoles.



AD 90 CÉRAMIQUE

90° 8 mm

Référence	Coloris	
30536092	Kaki 067	2 à 20 bar
30536093	Orange 01	
30536094	Vert 015	
30536095	Jaune 02	
30536096	Bleu 03	
30536097	Rouge 04	



AD 120 CÉRAMIQUE

120° 8 mm

Référence	Coloris	
30536088	Vert 015	1.5 à 6 bar
30536089	Jaune 02	
30536090	Bleu 03	
30536091	Rouge 04	



AD 120 PLASTIQUE

120° 8 mm

Référence	Coloris	
30536084	Vert 015	1.5 à 6 bar
30536085	Jaune 02	
30536086	Bleu 03	
30536087	Rouge 04	



Les buses LECHLER AD sont un bon complément aux buses antidérive à injection d'air en proposant des tailles de gouttes plus fines, recommandées dans les zones fructifères denses.

BUSES LECHLER

BUSES LU

Les buses LU sont des **buses à fente à large champ de pression**. Elles conviennent pour tous types de traitements.



LU 90 INOX



Référence	Coloris	
30536129	Vert 015	1,5 à 5 bar
30536130	Bleu 03	
30536131	Marron 05	
30536132	Gris 06	



LU 90 PLASTIQUE



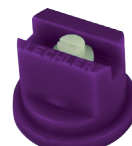
Référence	Coloris	
30536106	Vert 015	1,5 à 5 bar
30536107	Jaune 02	
30536108	Bleu 03	
30536109	Rouge 04	
30536110	Marron 05	
30536111	Gris 06	
30536112	Blanc 08	



LU 120 CÉRAMIQUE



Référence	Coloris	
30536113	Vert 015	1,5 à 5 bar
30536114	Jaune 02	
30536115	Violet 025	
30536116	Bleu 03	
30536117	Rouge 04	
30536118	Marron 05	
30536119	Gris 06	
30536120	Blanc 08	



LU 120 INOX



Référence	Coloris	
30536121	Orange 01	1,5 à 5 bar
30536122	Vert 015	
30536123	Jaune 02	
30536124	Bleu 03	
30536125	Rouge 04	
30536126	Marron 05	
30536127	Gris 06	
30536128	Blanc 08	

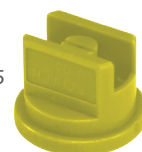


En utilisation à faible pression (1,5 à 2 bar), les buses Lechler LU limitent la fabrication de fines gouttes permettant ainsi de réduire l'effet dérive comparées aux buses à fente standard.

LU 120 PLASTIQUE



Référence	Coloris	
30536098	Vert 015	1,5 à 5 bar
30536099	Jaune 02	
30536100	Violet 025	
30536101	Bleu 03	
30536102	Rouge 04	
30536103	Marron 05	
30536104	Gris 06	
30536105	Blanc 08	



BUSES QS

Les buses Lechler QS sont des **buses à jet plat, à large champ de pression**.



QS 80 CÉRAMIQUE



Référence	Coloris	
30536133	Vert 015	1,5 à 5 bar
30536134	Jaune 02	
30536135	Violet 025	



Les buses Lechler QS sont recommandées pour des utilisations à bas volume par hectare.

BUSES SC

Les buses SC sont des **buses à jet plat**. L'écrou quart de tour est incorporé.



SC 110 PLASTIQUE



Référence	Coloris	
30536136	Violet 025	2 à 5 bar
30536137	Bleu 03	
30536138	Rouge 04	
30536139	Marron 05	



BUSES LECHLER

BUSES ST

Les buses Lechler ST sont des **buses à fente standard**.
Elles fabriquent de fines gouttelettes particulièrement adaptées aux applications de produits de contact.



ST 80 PLASTIQUE

80° 8 mm

Référence	Coloris	
30536153	Orange 01	2 à 5 bar
30536154	Vert 015	
30536155	Jaune 02	
30536156	Bleu 03	
30536157	Rouge 04	
30536158	Marron 05	
30536159	Gris 06	
30536160	Blanc 08	



ST 110 CÉRAMIQUE

110° 8 mm

Référence	Coloris	
30536161	Orange 01	2 à 5 bar
30536162	Vert 015	
30536163	Jaune 02	
30536164	Bleu 03	
30536165	Rouge 04	
30536166	Marron 05	
30536167	Gris 06	
30536168	Blanc 08	



ST 110 LAITON

110° 8 mm

Référence	Coloris	
30536169	Jaune 02	2 à 5 bar
30536170	Bleu 03	
30536171	Rouge 04	
30536172	Marron 05	
30536173	Gris 06	



ST 110 PLASTIQUE

110° 8 mm

Référence	Coloris	
30536140	Orange 01	2 à 5 bar
30536141	Vert 015	
30536142	Jaune 02	
30536143	Violet 025	
30536144	Bleu 03	
30536145	Rouge 04	
30536146	Marron 05	
30536147	Gris 06	
30536148	Blanc 08	



ST 120 LAITON

120° 8 mm

Référence	Coloris	
30536174	Orange 01	2 à 5 bar
30536175	Jaune 02	
30536176	Bleu 03	
30536177	Rouge 04	
30536178	Marron 05	
30536179	Gris 06	
30536180	Blanc 08	



ST 120 PLASTIQUE

120° 8 mm

Référence	Coloris	
30536149	Bleu 03	2 à 5 bar
30536150	Rouge 04	
30536151	Marron 05	
30536152	Gris 06	



Les buses Lechler FT sont des **buses à jet miroir**.
Elles sont particulièrement adaptées pour l'épandage.

BUSES FT

FT 90 PLASTIQUE

90° Sans

Référence	Coloris	
30536191	Orange 01	1 à 6 bar
30536192	Vert 015	
30536193	Jaune 02	
30536194	Bleu 03	
30536195	Rouge 04	
30536196	Marron 05	



FT 140 GRAND ANGLE PLASTIQUE

140° Sans

Référence	Coloris	
30536181	Orange 01	1 à 3 bar
30536197	Vert 015	
30536182	Jaune 02	
30536183	Bleu 03	
30536184	Rouge 04	
30536185	Marron 05	
30536186	Gris 06	
30536187	Blanc 08	
30536188	Bleu clair 10	
30536189	Vert Clair 015	
30536190	Noir 20	



BUSES LECHLER

BUSES ITR

Les buses ITR sont des **buses à turbulence à injection d'air**. Elles forment un jet conique creux particulièrement adapté aux applications sur vignes et vergers. Elles conviennent pour tous types de traitements.



ITR 80 CÉRAMIQUE

80° Sans

Référence	Coloris	
30536198	Orange 01	3 à 30 bar
30536199	Vert 015	
30536200	Jaune 02	



BUSES TR

Les buses TR sont à **jet à conique creux**. Elles forment de fines gouttelettes. Elles sont particulièrement adaptées aux applications sur cultures verticales mais aussi aux traitement localisé des pulvérisateurs à dos.



TR 80 CÉRAMIQUE

80° Sans

Référence	Coloris	
30536201	lilas 0050	3 à 20 bar
30536202	Kaki 067	
30536203	Orange 01	
30536204	Vert 015	
30536205	Jaune 02	
30536206	Bleu 03	
30536207	Rouge 04	
30536208	Marron 05	



BUSES FD

Les buses FD sont des buses destinées à l'application des engrais liquides. Elles peuvent être utilisées pour l'irrigation des cultures, l'aspersion de terrains de golf et équiper des systèmes de lavage. Buse et écrou forment une seule pièce et s'adaptent sur les portes buses standards à baïonnette (B.A.N.).



IDTA 120 CÉRAMIQUE

130° Sans

Référence	Coloris	
30536209	Jaune 02	1,5 à 4 bar
30536210	Bleu 03	
30536211	Rouge 04	
30536212	Marron 05	
30536213	Gris 06	
30536214	Blanc 08	
30536215	Bleu clair 10	
30536216	Vert Clair 015	
30536217	Noir 20	



BUSES FS

Les buses FS sont destinées à l'application d'engrais liquides. Elles forment 5 jets verticaux rectilignes. Elles conviennent à tous types de rampes.



FS 100 PLASTIQUE

100° 11 mm

Référence	Coloris	
30536218	Vert 015	1 à 4 bar
30536219	Jaune 02	
30536220	Bleu 03	
30536221	Rouge 04	
30536222	Marron 05	
30536223	Gris 06	1 à 3 bar
30536224	Blanc 08	
30536225	Bleu clair 10	
30536226	Vert Clair 015	



BUSES OC

Les buses OC ont un jet excentré. Elles peuvent être utilisées en bout de rampe ou pour les cultures basses.



OC 90 LAITON

90° 8 mm

Référence	Modèle	
30536227	OC 02	1,5 à 5 bar
30536228	OC 03	
30536229	OC 04	
30536230	OC 05	
30536231	OC 06	
30536232	OC 08	
30536233	OC 12	
30536234	OC 20	
30536235	OC 30	



L'angle de pulvérisation décalé de 7° vers l'arrière minimise la force d'impact et réduit les risques de brûlures des cultures.

Les buses Lechler FD créent un jet parapluie sans filet, permettant une application douce sur la plante. Les très grosses gouttes réduisent au maximum les risques de brûlure des cultures. Hauteur de rampe recommandée : 50 à 70 cm.



BUSES LECHLER

BUSES DF

Les buses DF sont des buses standard à double jet plat.



QS 80 CÉRAMIQUE

120° 11 mm

Référence	Coloris	
30536236	Jaune 02	2 à 5 bar
30536237	Bleu 03	
30536238	Rouge 04	
30536239	Marron 05	
30536240	Gris 06	



BUSES ES

Les buses ES sont des buses à jet plat pour pulvérisation en bandes et cultures en lignes.



ES PLASTIQUE

90° 8 mm

Référence	Coloris	
30536241	Jaune 02	1 à 4 bar
30536242	Rouge 04	

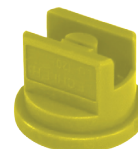


TABLEAU DE DÉBIT

ID / IDK / AD / TR / ITR



$$\frac{300 \text{ (l/ha)} \times 6.0 \text{ (km/h)} \times 3.2 \text{ (m)}}{10 \text{ (n)} \times 600} = 0.96 \text{ l/min}$$

→ ... -015 (8.0 bar)



ID/TR: 8-15 bar
IDK/AD: 2-15 bar
ITR: > 15 bar





ATR	ID/IDK/AD	TR/ITR		l/min																	
																					
	ISO 10625			2.0	3.0	4.0	5.0	6.0	7.0	8.0	9.0	10.0	11.0	12.0	13.0	14.0	15.0	16.0	17.0	19.0	20.0
	TR 80-005		60 M	0.16	0.20	0.23	0.25	0.28	0.30	0.32	0.34	0.36	0.38	0.39	0.41	0.42	0.44	0.45	0.47	0.49	0.51
	IDK/AD 90-0067 TR 80-0067		60 M	0.22	0.27	0.31	0.35	0.38	0.41	0.44	0.47	0.49	0.52	0.54	0.56	0.58	0.60	0.62	0.64	0.68	0.70
	ID/IDK/AD 90-01 TR/ITR 80-01		60 M	0.32	0.39	0.45	0.51	0.55	0.60	0.64	0.68	0.72	0.75	0.78	0.82	0.85	0.88	0.91	0.93	0.99	1.01
	ID/IDK/AD 90-015 TR/ITR 80-015		60 M	0.48	0.59	0.68	0.76	0.83	0.90	0.96	1.02	1.07	1.13	1.18	1.22	1.27	1.31	1.36	1.40	1.48	1.52
	ID/IDK/AD 90-02 TR/ITR 80-02		60 M	0.65	0.80	0.92	1.03	1.13	1.22	1.30	1.38	1.45	1.53	1.60	1.67	1.73	1.79	1.85	1.90	2.01	2.07
	ID/IDK 90-025		60 M	0.81	0.99	1.15	1.28	1.40	1.52	1.62	1.71	1.81	1.90	1.98	2.06	2.14	2.21	2.29	2.36	2.49	2.56
	ID/IDK/AD 90-03 TR 80-03		60 M	0.97	1.19	1.37	1.53	1.68	1.81	1.94	2.06	2.17	2.28	2.38	2.48	2.57	2.66	2.75	2.83	2.99	3.07
	ID/IDK/AD 90-04 TR 80-04		60 M	1.29	1.58	1.82	2.04	2.23	2.41	2.58	2.74	2.88	3.03	3.16	3.29	3.41	3.53	3.65	3.76	3.98	4.08
	ID/IDK 90-05 TR 80-05		25 M	1.61	1.97	2.28	2.55	2.79	3.01	3.22	3.42	3.60	3.77	3.94	4.10	4.26	4.41	4.55	4.69	4.96	5.09
	ID/IDK 90-06		25 M	1.93	2.36	2.73	3.05	3.34	3.61	3.86	4.09	4.32	4.52	4.72	4.91	5.10	5.28	5.45	5.62	5.94	6.09

TABLEAU DE DÉBIT

ID / IDTA / IDK / IDKN / IDKT / DF / LU / AD / ST / SC





  ()		l/min	l/ha 									
			5.0 km/h	6.0 km/h	7.0 km/h	8.0 km/h	10.0 km/h	12.0 km/h	16.0 km/h	20.0 km/h	25.0 km/h	30.0 km/h
-01 ID (60 M) IDK LU ST (80 M)	1.5	0.28	67	56	48	42	34	28	21	17	13	11
	2.0	0.32	77	64	55	48	38	32	24	19	15	13
	2.5	0.36	86	72	62	54	43	36	27	22	17	14
	3.0	0.39	94	78	67	59	47	39	29	23	19	16
	3.5	0.42	101	84	72	63	50	42	32	25	20	17
	4.0	0.45	108	90	77	68	54	45	34	27	22	18
	5.0	0.51	122	102	87	77	61	51	38	31	24	20
	6.0	0.55	132	110	94	83	66	55	41	33	26	22
	7.0	0.60	144	120	103	90	72	60	45	36	29	24
-015 ID IDK (60 M) IDKT LU AD ST (80 M)	8.0	0.64	154	128	110	96	77	64	48	38	31	26
	1.5	0.42	101	84	72	63	50	42	32	25	20	17
	2.0	0.48	115	96	82	72	58	48	36	29	23	19
	2.5	0.54	130	108	93	81	65	54	41	32	26	22
	3.0	0.59	142	118	101	89	71	59	44	35	28	24
	3.5	0.63	151	126	108	95	76	63	47	38	30	25
	4.0	0.68	163	136	117	102	82	68	51	41	33	27
	5.0	0.76	182	152	130	114	91	76	57	46	36	30
	6.0	0.83	199	166	142	125	100	83	62	50	40	33
-02 ID IDK LU/AD ST (60 M) IDKT IDTA DF (80 M)	7.0	0.90	216	180	154	135	108	90	68	54	43	36
	8.0	0.96	230	192	165	144	115	96	72	58	46	38
	1.0	0.46	110	92	79	69	55	46	35	28	22	18
	1.5	0.56	134	112	96	84	67	56	42	34	27	22
	2.0	0.65	156	130	111	98	78	65	49	39	31	26
	2.5	0.73	175	146	125	110	88	73	55	44	35	29
	3.0	0.80	192	160	137	120	96	80	60	48	38	32
	3.5	0.86	206	172	147	129	103	86	65	52	41	34
	4.0	0.92	221	184	158	138	110	92	69	55	44	37
-025 ID IDTA IDK IDKT LU SC/ST (60 M)	5.0	1.03	247	206	177	155	124	103	77	62	49	41
	6.0	1.13	271	226	194	170	136	113	85	68	54	45
	7.0	1.22	293	244	209	183	146	122	92	73	59	49
	8.0	1.30	312	260	223	195	156	130	98	78	62	52
	1.0	0.57	137	114	98	86	68	57	43	34	27	23
	1.5	0.70	168	140	120	105	84	70	53	42	34	28
	2.0	0.81	194	162	139	122	97	81	61	49	39	32
	2.5	0.91	218	182	156	137	109	91	68	55	44	36
	3.0	0.99	238	198	170	149	119	99	74	59	48	40
	4.0	1.15	276	230	197	173	138	115	86	69	55	46
	5.0	1.28	307	256	219	192	154	128	96	77	61	51
	6.0	1.40	336	280	240	210	168	140	105	84	67	56
	7.0	1.52	365	304	261	228	182	152	114	91	73	61
	8.0	1.62	389	324	278	243	194	162	122	97	78	65

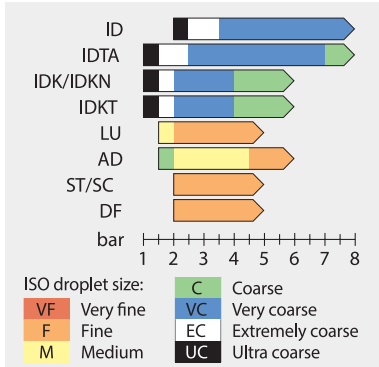
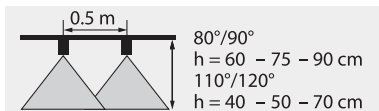
$2 \times \text{l/ha}$

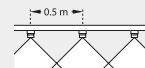
 $= \text{l/ha}$


TABEAU DE DÉBIT

		l/min	l/ha 									
			5.0 km/h	6.0 km/h	7.0 km/h	8.0 km/h	10.0 km/h	12.0 km/h	16.0 km/h	20.0 km/h	25.0 km/h	30.0 km/h
 () -03 ID IDTA IDK/ IDKN IDKT LU AD/ST SC (60 M) DF (80 M)	1.0	0.69	166	138	118	104	83	69	52	41	33	28
	1.5	0.84	202	168	144	126	101	84	63	50	40	34
	2.0	0.97	233	194	166	146	116	97	73	58	47	39
	2.5	1.08	259	216	185	162	130	108	81	65	52	43
	3.0	1.19	286	238	204	179	143	119	89	71	57	48
	4.0	1.37	329	274	235	206	164	137	103	82	66	55
	5.0	1.53	367	306	262	230	184	153	115	92	73	61
	6.0	1.68	403	336	288	252	202	168	126	101	81	67
	7.0	1.81	434	362	310	272	217	181	136	109	87	72
	8.0	1.94	466	388	333	291	233	194	146	116	93	78
-04 ID IDTA IDK/ IDKN IDKT LU AD ST/SC DF (60 M)	1.0	0.91	218	182	156	137	109	91	68	55	44	36
	1.5	1.12	269	224	192	168	134	112	84	67	54	45
	2.0	1.29	310	258	221	194	155	129	97	77	62	52
	2.5	1.44	346	288	247	216	173	144	108	86	69	58
	3.0	1.58	379	316	271	237	190	158	119	95	76	63
	4.0	1.82	437	364	312	273	218	182	137	109	87	73
	5.0	2.04	490	408	350	306	245	204	153	122	98	82
	6.0	2.23	535	446	382	335	268	223	167	134	107	89
	7.0	2.41	578	482	413	362	289	241	181	145	116	96
	8.0	2.58	619	516	442	387	310	258	194	155	124	103
-05 ID IDK LU ST/SC (25 M) IDTA IDKT DF (60 M)	1.0	1.14	274	228	195	171	137	114	86	68	55	46
	1.5	1.39	334	278	238	209	167	139	104	83	67	56
	2.0	1.61	386	322	276	242	193	161	121	97	77	64
	2.5	1.80	432	360	309	270	216	180	135	108	86	72
	3.0	1.97	473	394	338	296	236	197	148	118	95	79
	4.0	2.28	547	456	391	342	274	228	171	137	109	91
	5.0	2.55	612	510	437	383	306	255	191	153	122	102
	6.0	2.79	670	558	478	419	335	279	209	167	134	112
	7.0	3.01	722	602	516	452	361	301	226	181	144	120
	8.0	3.22	773	644	552	483	386	322	242	193	155	129
-06 ID IDK LU ST (25 M) IDTA IDKT DF (60 M)	1.0	1.36	326	272	233	204	163	136	102	82	65	54
	1.5	1.67	401	334	286	251	200	167	125	100	80	67
	2.0	1.93	463	386	331	290	232	193	145	116	93	77
	2.5	2.16	518	432	370	324	259	216	162	130	104	86
	3.0	2.36	566	472	405	354	283	236	177	142	113	94
	4.0	2.73	655	546	468	410	328	273	205	164	131	109
	5.0	3.05	732	610	523	458	366	305	229	183	146	122
	6.0	3.34	802	668	573	501	401	334	251	200	160	134
	7.0	3.61	866	722	619	542	433	361	271	217	173	144
	8.0	3.86	926	772	662	579	463	386	290	232	185	154
-08 ID/LU/ST IDK (25 M) IDTA (60 M)	I/ha = -04 x 2											
	I/ha = -05 x 2											
-10 ID/IDK (25 M)	I/ha = -05 x 2											

ID	01-015:	3.0 - 4.0 - 8.0	bar
ID	02-10:	2.0 - 4.0 - 8.0	bar
IDTA	02-08:	1.0 - 4.0 - 8.0	bar
IDK	01-03:	1.5 - 3.0 - 6.0	bar
IDK	04-10:	1.0 - 3.0 - 6.0	bar
IDKN	03-04:	1.0 - 3.0 - 6.0	bar
IDKT	015-025:	1.5 - 3.0 - 6.0	bar
IDKT	03-06:	1.0 - 3.0 - 6.0	bar
LU:		1.5 - 2.5 - 5.0	bar
AD:		1.5 - 3.0 - 6.0	bar
ST/SC/DF:		2.0 - 3.0 - 5.0	bar





$$\frac{230 \text{ l/ha} \times 0.5 \text{ m} \times 8.0 \text{ km/h}}{600} = 1.53 \text{ l/min}$$




$$\rightarrow \text{ID-120-03 (5.0 bar)}$$

60 sec. = 6.0 km/h
 45 sec. = 8.0 km/h
 36 sec. = 10.0 km/h

TABLEAU DE DÉBIT




ID /IDK /IDKN /FD /PRE /FS (AHL /UAN)

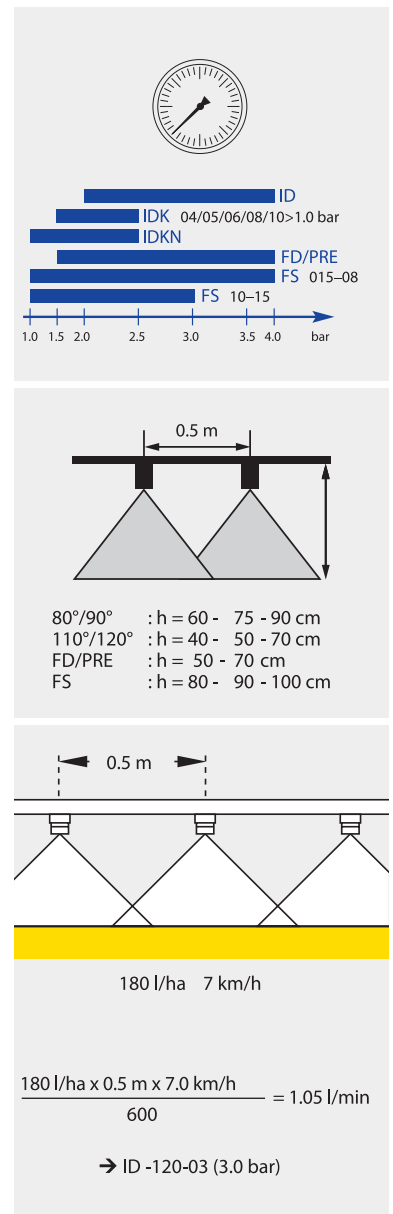


 ()		l/min	l/ha 								
			5.0 km/h	6.0 km/h	7.0 km/h	8.0 km/h	10.0 km/h	12.0 km/h	14.0 km/h	16.0 km/h	18.0 km/h
-015 ID IDK (60 M) FS (25 M)	1.0	0.30	72	60	51	45	36	30	26	23	20
	1.5	0.37	89	74	63	56	44	37	32	28	25
	2.0	0.42	101	84	72	63	50	42	36	32	28
	2.5	0.48	115	96	82	72	58	48	41	36	32
	3.0	0.52	125	104	89	78	62	52	45	39	35
	4.0	0.60	144	120	103	90	72	60	51	45	40
-02 FD ID IDK (60 M) FS (25 M)	1.0	0.40	97	81	69	61	49	40	35	31	27
	1.5	0.49	118	98	84	74	59	49	42	37	33
	2.0	0.57	137	114	98	86	68	57	49	43	38
	2.5	0.64	154	128	110	96	77	64	55	48	43
	3.0	0.70	168	140	120	105	84	70	60	53	47
	4.0	0.81	194	162	139	122	97	81	69	61	54
-025 ID IDK (60 M)	1.5	0.62	149	124	106	93	74	62	53	47	41
	2.0	0.71	170	142	122	107	85	71	61	53	47
	2.5	0.80	192	160	137	120	96	80	69	60	53
	3.0	0.87	209	174	149	131	104	87	75	65	58
	4.0	1.01	242	202	173	152	121	101	87	76	67
-03 FD ID IDK IDKN (60 M) FS (25 M)	1.0	0.60	144	120	103	90	72	60	51	45	40
	1.5	0.74	178	148	127	111	89	74	63	56	49
	2.0	0.85	204	170	146	128	102	85	73	64	57
	2.5	0.95	228	190	163	143	114	95	81	71	63
	3.0	1.05	252	210	180	158	126	105	90	79	70
	4.0	1.21	290	242	207	182	145	121	104	91	81
-04 FD ID IDK IDKN (60 M) FS (25 M)	1.0	0.80	192	160	137	120	96	80	69	60	53
	1.5	0.99	238	198	170	149	119	99	85	74	66
	2.0	1.14	274	228	195	171	137	114	98	86	76
	2.5	1.27	305	254	218	191	152	127	109	95	85
	3.0	1.39	334	278	238	209	167	139	119	104	93
	4.0	1.60	384	320	274	240	192	160	137	120	107

2 x l/ha  = l/ha 

TABEAU DE DÉBIT

  ()		l/min	l/ha 								
			5.0 km/h	6.0 km/h	7.0 km/h	8.0 km/h	10.0 km/h	12.0 km/h	14.0 km/h	16.0 km/h	18.0 km/h
-05 FD PRE ID IDK FS (25 M)	1.0	1.00	240	200	171	150	120	100	86	75	67
	1.5	1.22	293	244	209	183	146	122	105	92	81
	2.0	1.42	341	284	243	213	170	142	122	107	95
	2.5	1.58	379	316	271	237	190	158	135	119	105
	3.0	1.73	415	346	297	260	208	173	148	130	115
	4.0	2.01	482	402	345	302	241	201	172	151	134
-06 FD ID IDK FS (25 M)	1.0	1.20	288	240	206	180	144	120	103	90	80
	1.5	1.47	353	294	252	221	176	147	126	110	98
	2.0	1.70	408	340	291	255	204	170	146	128	113
	2.5	1.90	456	380	326	285	228	190	163	143	127
	3.0	2.08	499	416	357	312	250	208	178	156	139
	4.0	2.40	576	480	411	360	288	240	206	180	160
-08 FD FS ID IDK (25 M)	1.0	1.60	384	320	275	240	192	160	137	122	107
	1.5	1.96	470	392	336	294	235	196	168	147	131
	2.0	2.27	545	454	389	341	272	227	195	170	151
	2.5	2.53	607	506	434	380	304	253	217	190	169
	3.0	2.78	667	556	477	417	334	278	238	209	185
	4.0	3.21	770	642	550	482	385	321	275	241	214
-10 FD FS ID IDK (25 M)	1.0	2.00	479	400	342	300	240	200	171	150	133
	1.5	2.49	598	498	427	374	299	249	214	187	166
	2.0	2.88	691	576	494	432	345	288	246	216	192
	2.5	3.21	771	642	551	482	385	321	275	241	214
	3.0	3.52	845	704	604	528	422	352	302	264	235
	4.0	4.07	976	813	697	610	488	407	348	305	271
-15 FD FS (25 M)	1.0	3.00	720	600	514	450	360	300	257	225	200
	1.5	3.73	896	746	640	560	448	373	319	280	249
	2.0	4.31	1035	862	739	647	517	431	370	324	288
	2.5	4.82	1157	964	826	723	579	482	414	362	321
	3.0	5.28	1267	1056	906	792	634	528	452	396	352
	4.0	6.10	1463	1220	1045	915	732	610	523	458	407
-20 FD (25 M)	1.5	4.98	1195	996	854	747	598	498	427	374	332
	2.0	5.75	1379	1149	985	862	690	575	493	431	383
	2.5	6.42	1542	1285	1101	964	771	642	551	482	429
	3.0	7.04	1690	1408	1206	1056	845	704	604	528	469
	4.0	8.13	1952	1626	1394	1220	976	813	697	610	542





www.sterennco.com

FOURNIAL - Route de Saint-Malo - ZA de Beaucé - FR- 35 520 LA MEZIERE



contact@sterennco.com



+ 33 (0)2 99 13 05 00