

*Catalogue*  
**Transmission hydraulique**



<b>Groupe de bennage</b>	<b>2</b>
<b>Boîtier multiplicateur et accessoires</b>	<b>2</b>
<b>Pompe à engrenage et accessoires</b>	<b>3</b>
<b>Moteur à engrenage et accessoires</b>	<b>4</b>
<b>Moteur orbital</b>	<b>5</b>
<b>Distributeur et accessoires</b>	<b>6</b>
<b>Déviateur</b>	<b>8</b>
<b>Filtration</b>	<b>9</b>
<b>Distributeur hydraulique</b>	<b>10</b>
<b>Vérin hydraulique</b>	<b>11</b>
<b>Flexible, gaine et tuyau hydraulique</b>	<b>16</b>
<b>Embout à visser</b>	<b>18</b>
<b>Embout à jupe préssertie</b>	<b>21</b>
<b>Jupe à sertir</b>	<b>23</b>
<b>Embout à sertir</b>	<b>23</b>
<b>Adaptateur</b>	<b>30</b>
<b>Raccord à bague série 'N' française</b>	<b>35</b>
<b>Coupleur, valve et robinet</b>	<b>40</b>
<b>Accessoire hydraulique</b>	<b>43</b>
<b>Outillage flexible hydraulique</b>	<b>44</b>
<b>Composition linéaire type 0,5 m et 1 m, pour magasins</b>	<b>46</b>

### Groupe de bennage

Moteur 1,6 kw 12v.  
Pompe de 1,6 cm<sup>3</sup>.  
Pression de 90 à 210 bars.  
Réservoir de 8 l.



Référence	Réf. origine
<b>31096010</b>	ZOIOS12100

### Commande de groupe de bennage

Longueur du câble 2,50 m.



Référence	Réf. origine
<b>31096012</b>	ZOIK2501S1218

## Boîtier multiplicateur et accessoires

### Boîtier multiplicateur groupe 2

Sortie femelle 14 cannelures 25x22.  
Sens de rotation droite.  
Rapport 1/3,35.  
T/mn entrée : 540.  
T/mn sortie : 1809.

Référence	Rep.	Réf. origine	Entrée
<b>31096500</b>	1	ZBM6072.001.033	Mâle 1" 3/8
<b>31096504</b>	2	ZBM6072.318.033	Fem 1" 3/8



### Manchon d'accouplement groupe 2

Cannelure Z 14.  
Ø extérieur 25x22 mm.  
Ø intérieur 14,3x17,1 mm

Référence	Réf. origine	Longueur (mm)	Section clavette (mm)
<b>31096517</b>	ZBR10026	22.5	4
<b>31096518</b>	ZBR10005	22	3.17



### Boîtier multiplicateur groupe 3

Sortie femelle 18 cannelures 35x31.  
Sens de rotation droite.  
Rapport 1/3,35.  
T/mn entrée : 540.  
T/mn sortie : 1809.

Référence	Rep.	Réf. origine	Entrée
<b>31096508</b>	1	ZBR70001-5	Mâle 1" 3/8
<b>31096512</b>	2	ZBR70002-5	Fem 1" 3/8



### Manchon d'accouplement groupe 3

Cannelure Z 18.  
Ø extérieur 35x31 mm.  
Ø intérieur 18,6x21,9 mm

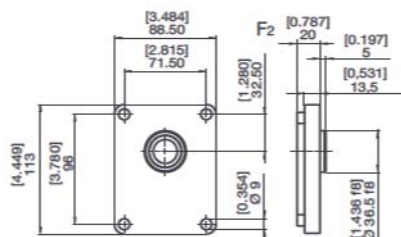
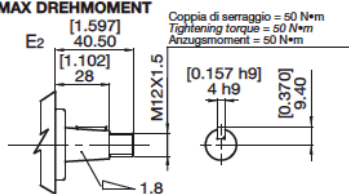
Référence	Réf. origine	Longueur (mm)	Section clavette (mm)
<b>31096519</b>	ZBR10014	26	4



### COPPIA MAX MAX TORQUE MAX DREHMOMENT

140 N•m

Coppia di serraggio = 50 N•m  
Tightening torque = 50 N•m  
Anzugsmoment = 50 N•m



TYPE	M		N		O	
	mm	in	mm	in	mm	in
E3	13	0,51	30	1,18	M6	10
E5	20	0,79	40	1,57	M8	15

### Pompe à engrenage groupe 2

Rotation à droite.  
Entraxe de la flasque avant 71,5x96 mm.  
Profil de l'arbre 1/8" 14,3x17,1 mm.  
T/mn mini 700.  
T/mn maxi 3500.



Référence	Réf. origine	Cylindrée	Pression maxi en continu (bar)	Dimension orifice aspiration (mm)	Dimension orifice refoulement (mm)
31096206	HPLTP206DMLE3E3	6	240	E5	E3
31096208	HPLPT208DMLE3E3	8.5	230	E5	E3
31096211	HPLPT211DMLE3E3	11	230	E5	E3
31096214	HPLPT214DMLE5E3	14.5	230	E5	E3
31096217	HPLPT217DMLE5E3	17	230	E5	E3
31096220	HPLPT220DMLE5E3	19.5	200	E5	E3

### Manchon d'accouplement groupe 2

Cannelure Z 14.  
Ø extérieur 25x22 mm.  
Ø intérieur 14,3x17,1 mm.

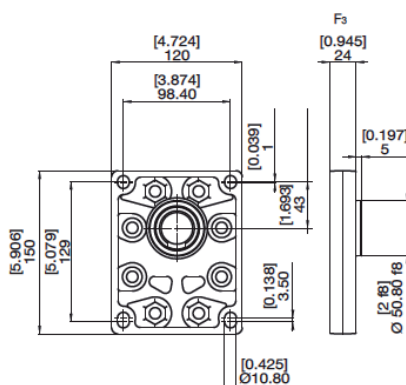
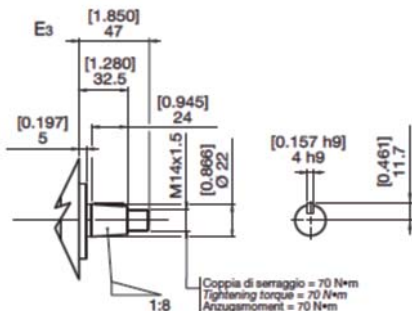


Référence	Réf. origine	Longueur (mm)	Section clavette (mm)
31096517	ZBR10026	22.5	4

### COPPIA MAX MAX TORQUE MAX DREHMOMENT

240 N•m

Coppia di serraggio = 70 N•m  
Tightening torque = 70 N•m  
Anzugsmoment = 70 N•m



TYPE	M		N		O	
	mm	in	mm	in	mm	in
E5	20	0,79	40	1,57	M8	15
E7	27	1,06	51	2,01	M10	30

### Pompe à engrenage groupe 3

Rotation à droite.  
Entraxe de la flasque avant 98,4x129 mm.  
Profil de l'arbre 1/8" 14,3x17,1 mm.  
T/mn mini 700.  
T/mn maxi 3000.



Référence	Réf. origine	Cylindrée	Pression maxi en continu (bar)	Dimension orifice aspiration (mm)	Dimension orifice refoulement (mm)
31096322	HPLPT322DW2E5E5	21.5	220	E5	E5
31096326	HPLPT326DW2E5E5	26	210	E5	E5
31096331	HPLPT331DW2E5E5	30.5	210	E5	E5
31096336	HPLPT336DW2E7E5	36	210	E7	E5

### Manchon d'accouplement groupe 3

Cannelure Z 18.  
Ø extérieur 35x31 mm.  
Ø intérieur 18,6x21,9 mm.



Référence	Réf. origine	Longueur (mm)	Section clavette (mm)
31096519	ZBR10014	26	4

### Bride pour pompe à engrenage

Fixation 3 trous.

Référence	Réf. origine	Entraxe (mm)	Ø trou (mm)	Sortie
31096100	ZESRG138Z	30	6.5	F 3/8
31096101	ZESRG112Z	30	6.5	F 1/2
31096102	ZESRG212Z	40	8.5	F 1/2
31096103	ZESRG234Z	40	8.5	F 3/4
31096104	ZESRG334Z	51	10.5	F 3/4
31096105	ZESRG301Z	51	10.5	F 1"

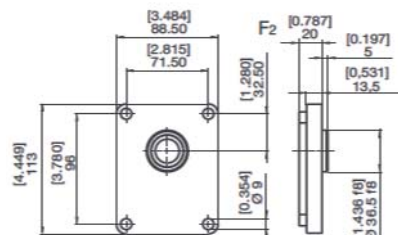
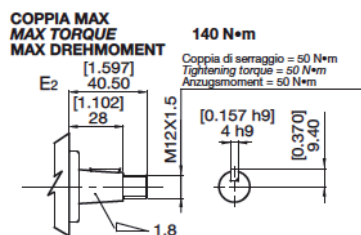


### Kit d'accouplement

Référence	Réf. origine	Descriptif
31096400	HPLKA22STR	Pour assembler 2 pompes de groupe 2. Tige d'accouplement 10x240 mm. Pignon de jonction 12,5x38,5-25 dt.
31096402	HPLKA32S1R	Pour assembler 1 pompe de groupe 2 avec 1 pompe de groupe 3



## Moteur à engrenage et accessoires



TYPE	M		N		O	
	mm	in	mm	in	mm	in
E3	13	0,51	30	1,18	M6	10
E5	20	0,79	40	1,57	M8	15

### Moteur à engrenage groupe 2

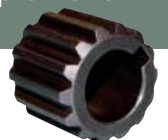
Encombrement 88,5x113 mm.  
Entraxe 71,5x96 mm.  
Dimension du cône 14,3x17,1 mm.  
Largeur de la clavette 4 mm.  
Base 36,5 mm.  
Pression maxi 250 bars.  
T/mn mini 700.  
T/mn maxi 3500.



Référence	Réf. origine	Cylindrée	Orifices entrée/ sortie (mm)	Orifice de drainage
31096040	HPLMA208BMLE3E3	8.5	E3	1/4
31096041	HPLMA211BMLE3E3	11	E3	1/4
31096042	HPLMA214BMLE5E5	14	E5	1/4
31096043	HPLMA217BMLE5E5	17	E5	1/4

### Manchon d'accouplement groupe 2

Cannelure Z 14.  
Ø extérieur 25x22 mm.  
Ø intérieur 14,3x17,1 mm.



Référence	Réf. origine	Longueur (mm)	Section clavette (mm)
31096517	ZBR10026	22.5	4

### Contre palier pour moteur groupe 2

Réf. origine : ZBR25602  
Entrée : F 25x22-14c  
Ø Sortie (mm) : Dia18-CL 5  
Entraxe (mm) : 96x71



Référence
31096516

### Bride pour moteur à engrenage

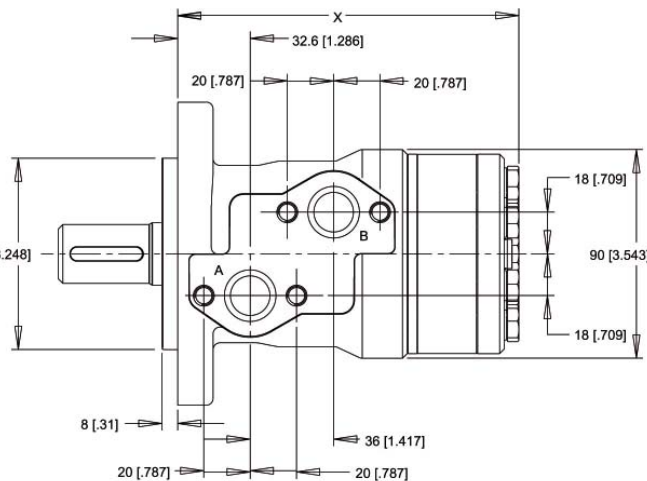
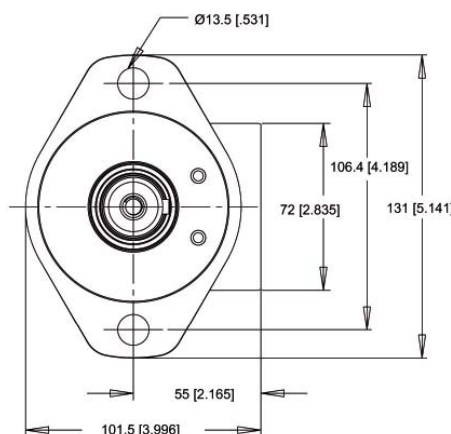
Fixation 3 trous.

Référence	Réf. origine	Entraxe (mm)	Ø trou (mm)	Sortie
31096100	ZESRG138Z	30	6.5	F 3/8
31096101	ZESRG112Z	30	6.5	F 1/2
31096102	ZESRG212Z	40	8.5	F 1/2
31096103	ZESRG234Z	40	8.5	F 3/4
31096104	ZESRG334Z	51	10.5	F 3/4
31096105	ZESRG301Z	51	10.5	F 1"



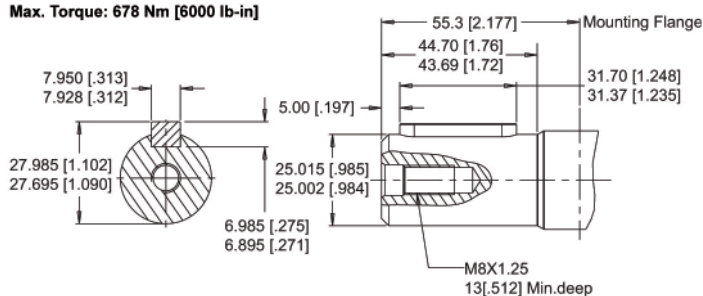


Flange - 2-Hole SAE A Mount, 1/2" BSP.F Offset Manifold Ports



### 25mm Straight

Max. Torque: 678 Nm [6000 lb-in]



### LENGTH / WEIGHT CHART

Dimension X

Code	mm [in]	kg [lb]
050	134.4 [5.29]	6.0 [13.23]
080	138.4 [5.45]	6.1 [13.45]
100	140.9 [5.55]	6.2 [13.67]
160	148.9 [5.86]	6.4 [14.11]
250	160.4 [6.31]	6.8 [14.99]
315	168.9 [6.65]	7.1 [15.65]

### Moteur orbital type KP (OMP)

Bride 2 trous SAE perçage 13,5 mm.  
Raccordement femelle 1/2" BSP.  
Axe de 25 mm clavette de 8x7 mm.  
Epaulement 82,5x8 mm.



Référence	Réf. origine	Cylindrée	Vitesse maxi (Tr/mn)	Débit théorique maxi (l/min)	Pression maxi en continu (bar)	Couple max.	Pression maxi en intermittence (bar)	Peak de pression maxi (bar)
31096050	ZKPKPC-01050B	50	1500	60	140	91	175	240
31096051	ZKPKPC-01080B	78	960	60	160	164	175	240
31096052	ZKPKPC-01100B	96	780	60	160	195	175	240
31096053	ZKPKPC-01160B	154	483	60	160	321	175	240
31096054	ZKPKPC-01250B	240	312	60	140	445	175	240
31096055	ZKPKPC-01315B	303	245	60	120	460	160	200

### Moteur orbital type KR (OMR)

Bride 2 trous SAE perçage 13,5 mm.  
Raccordement femelle 1/2" BSP.  
Axe de 25 mm clavette de 8x7 mm.  
Epaulement 82,5x8 mm.

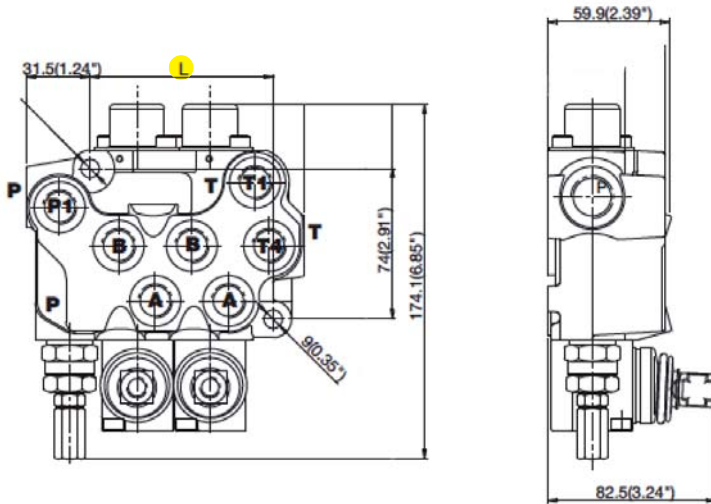


### LENGTH / WEIGHT CHART

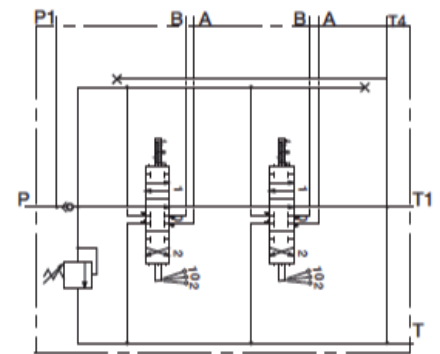
Dimension X

Code	mm [in]	kg [lb]
060	142 [5.59]	6.0 [13.23]
090	147 [5.79]	6.1 [13.45]
100	150 [5.91]	6.2 [13.67]
160	162 [6.38]	6.8 [14.99]
240	178 [7.01]	7.8 [17.20]
320	194 [7.64]	8.3 [18.30]

Référence	Réf. origine	Cylindrée	Vitesse maxi (Tr/mn)	Débit maxi (l/min)	Pression maxi en continu (bar)	Pression maxi en intermittence (bar)	Peak de pression maxi (bar)
31096060	ZKPKRC-01060B	59	1142	53	155	207	224
31096061	ZKPKRC-01090B	88	864	61	172	207	241
31096062	ZKPKRC-01100B	100	760	61	172	207	241
31096063	ZKPKRC-01160B	160	469	61	172	207	241
31096064	ZKPKRC-01240B	236	315	61	172	207	224
31096065	ZKPKRC-01320B	322	235	61	121	172	190



Dimensions	
Nb de manette	L mm (inch)
1	54 (2.12)
2	90 (3.54)
3	126 (4.96)
4	162 (6.37)



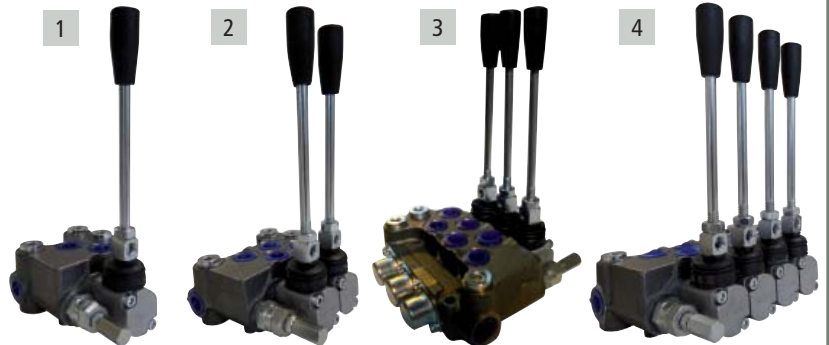
STANDARD  
STANDARD  
STANDARD

Débit nominal (max) : 35 (45) l/min  
 Pression nominal : 250 (3625) bar (psi)  
 Fuite interne maximum : 8 cc/min  
 Température d'utilisation : -20°C +80°C NBR

### Distributeur 35 l double effet

Orifice P = 3/8"  
 Orifice T = 3/8"  
 Orifice A et B = 3/8"  
 Débit 35-45 l/mn.  
 Pression maxi 250 bars.

Référence	Rep.	Réf. origine	Nb manette
31083010	1	D06DE1BACDZ1801	1
31083012	2	D06DE2BACDZ1801	2
31083014	3	D06DE3BACDZ1802	3
31083016	4	D06DE4BACDZ1801	4



### Tiroir pour distributeur 35 l



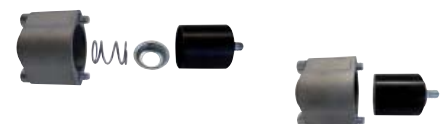
Référence	Réf. origine	Descriptif	Longueur totale (mm)	Ø (mm)	Ø Axe (mm)	Ø Filetage (mm)	
31083030	D02921EE03000R0	A et B vers T	129.5	15	9	6	
31083031	D02921EE04015R0	S.E sur A	129.5	15	9	6	

### Système de crantage pour distributeur 35 l

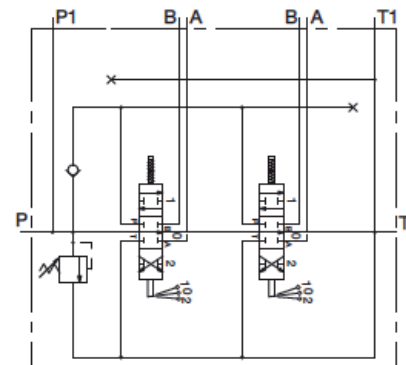
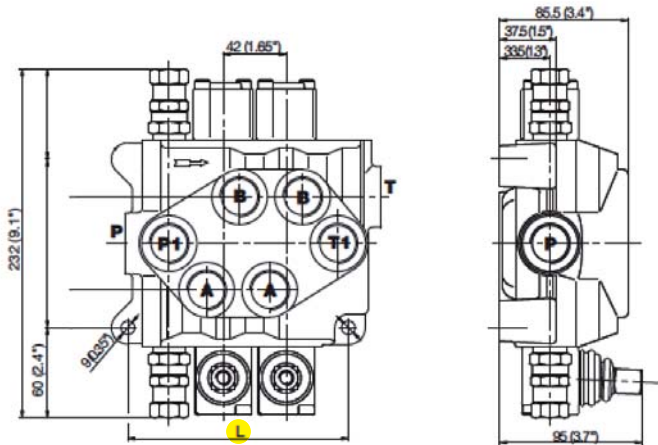
Type MD/ML.



Référence	Réf. origine	Nbre position réglage
31083040	D0580550C06PR	Cranté tirant
31083042	D0580550B06PR	Cranté poussant
31083043	D0580550D06PR	Cranté 3 positions



Dimensions	
Nb de manette	L mm (inch)
1	105 (4.1)
2	147 (5.8)
3	189 (7.4)



STANDARD  
STANDARD  
STANDARD

### Distributeur 90 I double effet

Orifices P = 3/4"  
Orifices T = 3/4"  
Orifices A et B = 3/4"  
Débit 90-100 l/mn.  
Pression maxi 250 bars.

Référence	Rep.	Réf. origine	Nb manette
31083120	1	D06DR1BFCCZ1801	1
31083122	2	D06DR2BFCCZ1800	2
31083124	3	D06DR3BFCCZ1800	3



### Tiroir pour distributeur 90 I

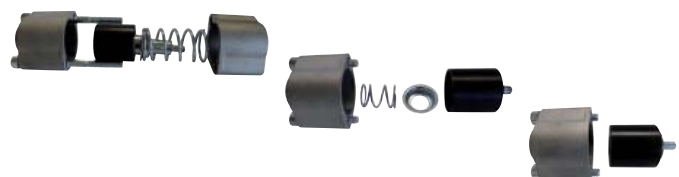


Référence	Réf. origine	Descriptif	Longueur totale (mm)	Ø (mm)	Ø Axe (mm)	Ø Filetage (mm)	
31083140	D02922CM03000R0	A et B vers T	175	18	9	8	
31083141	D02922CM04000R0	S.E sur A	175	18	9	8	

### Système de crantage pour distributeur 90 I

Type DN 85.

Référence	Réf. origine	Nbre position réglage
31083142	D0580800C06R	Cranté tirant
31083144	D0580800B06PR	Cranté poussant
31083143	D0580800D06PR	Cranté 3 positions





### Kit d'adaptation pour téléflexible

Fixation par 2 vis btr.



Référence	Réf. origine
<b>31083198</b>	D074508212053R0

### Téléflexible pour distributeur

Fixation coté levier par chape, fixation coté tiroir par tige filetée Ø 6 mm.



Référence	Réf. origine	Longueur (m)
<b>31083200</b>	ZII72512150	1.5
<b>31083201</b>	ZII72512200	2
<b>31083203</b>	ZII72512300	3

### Levier de commande à distance

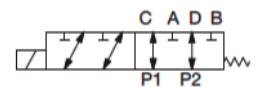
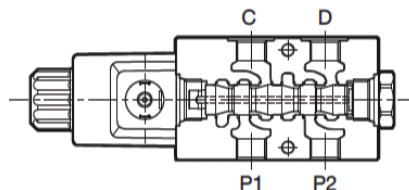


Référence	Rep.	Réf. origine	Descriptif	Hauteur totale (mm)	Embase (mm)
<b>31083220</b>	1	ZII75008006	Simple	-	-
<b>31083222</b>	2	ZII75008010	Double articulé	396	70x70

## Déviateur

### Déviateur électrique 6 voies

Tension 12 v.  
Empilable



Référence	Réf. origine	Débit (l/min)	Pression maxi (bar)	Ø trou (")	Longueur maxi (mm)	Largeur maxi (mm)	Hauteur (mm)	Entraxe trou de fixation (mm)
<b>31083149</b>	ZDP3442000002	60	250 bars	3/8"	192	66	66	53
<b>31083150</b>	ZDP3442001002	90	250 bars	1/2"	197	66	66	53

### Tête de filtre pour aspiration

Tête de filtre bypass 0,25 bar.  
Pour filtre CCA151/152 et CCA301/302 CV1



Référence	Réf. origine	Ø Filetage (")
<b>31098010</b>	ZPFBMF15XXAB406	F 3/4
<b>31098016</b>	ZPFBMF30XXAB606	F 1" 1/4

### Cartouche à visser pour aspiration

Filtration 25 microns.

Référence	Réf. origine	Débit (l/min)	Ø (mm)	Ø Filetage (")	Hauteur (mm)	Ø joint ext. (mm)	Ø joint int. (mm)
<b>31098043</b>	ZPF00120063	20	95	3/4" bsp	145	72	62
<b>31098049</b>	ZPF00120263	30	95	3/4" bsp	191	72	62
<b>31098055</b>	ZPF00150053	60	129	1 1/4" bsp	181	108	98
<b>31098061</b>	ZPFCCA302CV1	78	129	1 1/4" bsp	226	108	98



### Tête de filtre pour refoulement

Tête de filtre bypass 1,7 bar.  
Pour filtre CCA301/302 et CCA151/152 CD1



Référence	Réf. origine	Ø Filetage (")
<b>31098012</b>	ZPFBMF15XXBB406	F 3/4
<b>31098018</b>	ZPFBMF30XXBB606	F 1" 1/4

### Cartouche à visser pour refoulement

Filtration 10 microns.

Référence	Réf. origine	Débit (l/min)	Ø (mm)	Ø Filetage (")	Hauteur (mm)	Ø joint ext. (mm)	Ø joint int. (mm)
<b>31098040</b>	ZPF00120053	16	95	3/4" bsp	145	72	62
<b>31098046</b>	ZPF00120253	22	95	3/4" bsp	191	72	62
<b>31098052</b>	ZPF00150043	53	129	1 1/4" bsp	181	108	98
<b>31098058</b>	ZPF00150123	70	129	1 1/4" bsp	226	108	98



### Filtre de pression

Référence	Réf. origine	Débit (l/min)	Pression maxi (bar)	Ø (mm)	Ø Filetage (mm)	Hauteur (mm)
<b>31098070</b>	ZPFXTT306FS1DB4	65	420	94	3/4	226
<b>31098072</b>	ZPFXTT302FS1DB4	80	420	94	3/4	317



### Cartouche pour filtre de pression

Référence	Réf. origine	Ø (mm)	Hauteur (mm)
<b>31098064</b>	ZPFCCH302FS1	52	205
<b>31098067</b>	ZPFCCH306FS1	52	152



### Distributeur hydraulique Orta

- . Distributeur double effet à 1, 2 ou 3 manettes en débit 25, 35, 60 litres/mn.
- . En version normale, passage libre au centre.
- . En version D, centre fermé (type John Deere).
- . En version H, sortie à suivre.
- . Possibilité kit simple effet.
- . Equipé d'une valve de sécurité et clapets anti-retour.

Référence	Nb manette	Débit (l/min)	Pression max.	Diamètre tuyau alimentation	Diamètre tuyau sortie
31082122	2	25	180 bars	3/8" gaz	1/2" gaz
31082223	3	35	250 bars	3/8" gaz	1/2" gaz
31082321	1	60	250 bars	1/2" gaz	3/4" gaz
31082322	2	60	250 bars	1/2" gaz	3/4" gaz
31082323	3	60	250 bars	1/2" gaz	3/4" gaz
31082324	4	60	250 bars	1/2" gaz	3/4" gaz



### Kit et équipement pour distributeur Orta

Référence	Rep.	Descriptif
31082134	3	Kit simple effet
31082234	3	Kit simple effet
31082237	4	Version D Centre fermé
31082238	5	Version H Sortie à suivre
31082334	3	Kit simple effet
31082337	4	Version D Centre fermé
31082338	5	Version H Sortie à suivre



3



4



5

### Levier + coquille hydroirma pour jeantil-audureau



Référence	Entr'axe de fixation (mm)	Ø (mm)
31082500	46	7

### Limiteur de débit

1



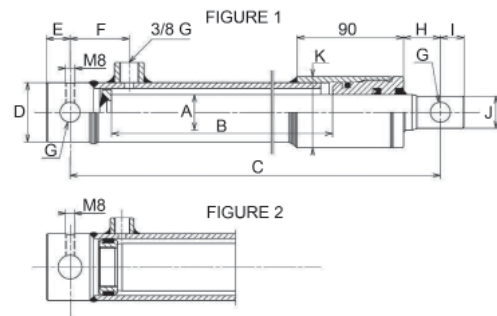
2



Référence	Rep.	Type	Longueur (mm)	Filetage
31082410	1	Bidirectionnel	55	12 x 17 - 3/8"
31082415	2	Unidirectionnel	65	12 x 17 - 3/8"

Commandez en ligne : [www.groupe-sterenn.com](http://www.groupe-sterenn.com)

### Vérin simple effet standard



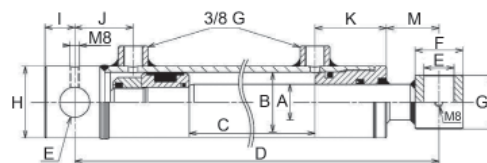
Référence	Diamètre tige A	Force de poussée à 180 Bars	Course B (mm)	Figure	C (mm)	D/E (mm)	F/G (mm)	H/I (mm)	J/K (mm)	Filetage
31085360	30 mm	1,272 T	200 mm	1	320	50 mm 20 mm	50 mm 17mm	25 mm 20 mm	27 mm 60 mm	3/8 Gaz
31085362	30 mm	1,272 T	400 mm	1	520	50 mm 20 mm	50 mm 17 mm	25 mm 20 mm	27 mm 60 mm	3/8 Gaz
31085370	40 mm	2,262 T	200 mm	1	340	60 mm 25 mm	55 mm 23 mm	40 mm 25 mm	37 mm 70 mm	3/8 Gaz
31085371	40 mm	2,262 T	300 mm	1	440	60 mm 25 mm	55 mm 23 mm	40 mm 25 mm	37 mm 70 mm	3/8 Gaz
31085372	40 mm	2,262 T	400 mm	1	540	60 mm 25 mm	55 mm 23 mm	40 mm 25 mm	37 mm 70 mm	3/8 Gaz
31085373	40 mm	2,262 T	550 mm	1	690	60 mm 25 mm	55 mm 23 mm	40 mm 25 mm	37 mm 70 mm	3/8 Gaz
31085380	50 mm	3,534 T	200 mm	1	360	70 mm 25 mm	55 mm 25,25 mm	60 mm 25 mm	47 mm 80 mm	3/8 Gaz
31085381	50 mm	3,534 T	300 mm	1	460	70 mm 25 mm	55 mm 25,25 mm	60 mm 25 mm	47 mm 80 mm	3/8 Gaz
31085382	50 mm	3,534 T	400 mm	1	560	70 mm 25 mm	55 mm 25,25 mm	60 mm 25 mm	47 mm 80 mm	3/8 Gaz
31085383	50 mm	3,534 T	550 mm	2	710	70 mm 25 mm	55 mm 25,25 mm	60 mm 25 mm	47 mm 80 mm	3/8 Gaz
31085384	50 mm	3,534 T	700 mm	2	860	70 mm 25 mm	55 mm 25,25 mm	60 mm 25 mm	47 mm 80 mm	3/8 Gaz
31085387	60 mm	5,089 T	400 mm	1	560	80 mm 30 mm	55 mm 25,25 mm	60 mm 30 mm	57 mm 90 mm	3/8 Gaz
31085388	60 mm	5,089 T	550 mm	2	710	80 mm 30 mm	55 mm 25,25 mm	60 mm 30 mm	57 mm 90 mm	3/8 Gaz

### Pochette de joint vérin simple effet

Référence	Descriptif
31085740	Pour tige de 30
31085641	Pour tige de 60



### Vérin double effet standard



Référence	Diamètre tige A	Diamètre alésage B	Force de poussée à 180 Bars	Force de tirée à 180 Bars	Course C (mm)	D (mm)	E (mm)	F (mm)	G (mm)	H (mm)	Filetage
31085300	25 mm	40 mm	2,262 T	1,378 T	100	290	17	40	40	50	3/8 Gaz
31085301	25 mm	40 mm	2,262 T	1,378 T	200	390	17	40	40	50	3/8 Gaz
31085302	25 mm	40 mm	2,262 T	1,378 T	300	490	17	40	17	50	3/8 Gaz
31085303	25 mm	40 mm	2,262 T	1,378 T	400	590	17	40	40	50	3/8 Gaz
31085304	25 mm	40 mm	2,262 T	1,378 T	500	690	17	40	40	50	3/8 Gaz
31085310	30 mm	50 mm	3,534 T	2,262 T	200	400	25,25	40	45	45	3/8 Gaz
31085311	30 mm	50 mm	3,534 T	2,262 T	300	500	25,25	40	45	60	3/8 Gaz
31085312	30 mm	50 mm	3,534 T	2,262 T	400	600	25,25	40	45	60	3/8 Gaz
31085313	30 mm	50 mm	3,534 T	2,262 T	500	700	25,25	40	45	60	3/8 Gaz
31085314	30 mm	50 mm	3,534 T	2,262 T	600	800	25,25	40	45	60	3/8 Gaz
31085315	30 mm	50 mm	3,534 T	2,262 T	700	900	25,25	40	45	60	3/8 Gaz
31085320	35 mm	60 mm	5,089 T	3,357 T	200	400	25,25	40	45	70	3/8 Gaz
31085321	35 mm	60 mm	5,089 T	3,357 T	300	500	25,25	40	45	70	3/8 Gaz
31085322	35 mm	60 mm	5,089 T	3,357 T	400	600	25,25	40	45	70	3/8 Gaz
31085323	35 mm	60 mm	5,089 T	3,357 T	500	700	25,25	40	45	70	3/8 Gaz
31085324	35 mm	60 mm	5,089 T	3,357 T	600	70	25,25	40	45	70	3/8 Gaz
31085325	35 mm	60 mm	5,089 T	3,357 T	700	900	25,25	40	45	70	3/8 Gaz
31085330	40 mm	70 mm	6,926 T	4,665 T	200	410	30,25	50	55	80	3/8 Gaz
31085331	40 mm	70 mm	6,926 T	4,665 T	300	510	30,25	50	55	80	3/8 Gaz
31085332	40 mm	70 mm	6,926 T	4,665 T	400	610	30,25	50	55	80	3/8 Gaz
31085333	40 mm	70 mm	6,926 T	4,665 T	500	710	30,25	50	55	80	3/8 Gaz
31085334	40 mm	70 mm	6,926 T	4,665 T	600	810	30,25	50	55	80	3/8 Gaz
31085335	40 mm	70 mm	6,926 T	4,665 T	700	910	30,25	50	55	80	3/8 Gaz
31085340	45 mm	80 mm	9,047 T	6,184 T	300	510	30,25	50	55	90	3/8 Gaz
31085341	45 mm	80 mm	9,047 T	6,184 T	400	610	30,25	50	55	90	3/8 Gaz
31085342	45 mm	80 mm	9,047 T	6,184 T	500	710	30,25	50	55	90	3/8 Gaz
31085343	45 mm	80 mm	9,047 T	6,184 T	600	810	30,25	50	55	90	3/8 Gaz
31085352	50 mm	100 mm	14,135 T	10,601 T	500	740	30,25	60	70	115	3/8 Gaz
31085353	50 mm	100 mm	14,135 T	10,601 T	700	940	30,25	60	70	115	3/8 Gaz

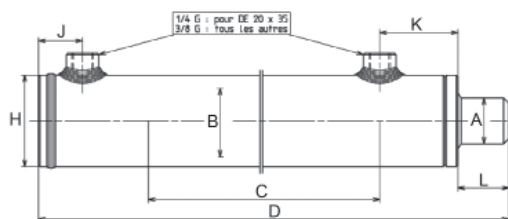
### Pochette de joint vérin double effet

Référence	Descriptif
31085600	Type 25x40
31085603	Type 30x50
31085623	Type 35x60
31085644	Type 40x70
31085611	Type 45x80
31085620	Type 50x100



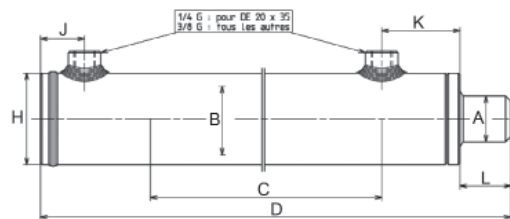


### Vérin double effet tige et fond nus



Référence	Diamètre tige A	Diamètre alésage B	Force de poussée à 180 Bars	Force de tirée à 180 Bars	Course C (mm)	D (mm)	H (mm)	L (mm)	Filetage
31085000	20 mm	35 mm	1,732 T	1,166 T	100 mm	230	45	21	1/4 Gaz
31085001	20 mm	35 mm	1,732 T	1,166 T	150 mm	280	45	21	1/4 Gaz
31085003	20 mm	35 mm	1,732 T	1,166 T	250 mm	380	45	21	1/4 Gaz
31085015	25 mm	40 mm	2,262 T	1,378 T	100 mm	230	50	19	3/8 Gaz
31085016	25 mm	40 mm	2,262 T	1,378 T	150 mm	280	50	19	3/8 Gaz
31085017	25 mm	40 mm	2,262 T	1,378 T	200 mm	330	50	19	3/8 Gaz
31085018	25 mm	40 mm	2,262 T	1,378 T	250 mm	380	50	19	3/8 Gaz
31085019	25 mm	40 mm	2,262 T	1,378 T	300 mm	430	50	19	3/8 Gaz
31085020	25 mm	40 mm	2,262 T	1,378 T	350 mm	480	50	19	3/8 Gaz
31085021	25 mm	40 mm	2,262 T	1,378 T	400 mm	530	50	19	3/8 Gaz
31085022	25 mm	40 mm	2,262 T	1,378 T	450 mm	580	50	19	3/8 Gaz
31085023	25 mm	40 mm	2,262 T	1,378 T	500 mm	630	50	19	3/8 Gaz
31085024	25 mm	40 mm	2,262 T	1,378 T	550 mm	680	50	19	3/8 Gaz
31085025	25 mm	40 mm	2,262 T	1,378 T	600 mm	730	50	19	3/8 Gaz
31085030	30 mm	50 mm	3,534 T	2,262 T	100 mm	240	60	19	3/8 Gaz
31085031	30 mm	50 mm	3,534 T	2,262 T	150 mm	290	60	19	3/8 Gaz
31085032	30 mm	50 mm	3,534 T	2,262 T	200 mm	340	60	19	3/8 Gaz
31085033	30 mm	50 mm	3,534 T	2,262 T	250 mm	390	60	19	3/8 Gaz
31085034	30 mm	50 mm	3,534 T	2,262 T	300 mm	440	60	19	3/8 Gaz
31085035	30 mm	50 mm	3,534 T	2,262 T	350 mm	490	60	19	3/8 Gaz
31085036	30 mm	50 mm	3,534 T	2,262 T	400 mm	540	60	19	3/8 Gaz
31085037	30 mm	50 mm	3,534 T	2,262 T	450 mm	590	60	19	3/8 Gaz
31085038	30 mm	50 mm	3,534 T	2,262 T	500 mm	640	60	19	3/8 Gaz
31085040	30 mm	50 mm	3,534 T	2,262 T	600 mm	740	60	19	3/8 Gaz
31085042	30 mm	50 mm	3,534 T	2,262 T	700 mm	840	60	19	3/8 Gaz
31085044	30 mm	50 mm	3,534 T	2,262 T	800 mm	940	60	19	3/8 Gaz
31085046	30 mm	50 mm	3,534 T	2,262 T	900 mm	1040	60	19	3/8 Gaz
31085048	30 mm	50 mm	3,534 T	2,262 T	1000 mm	1140	60	19	3/8 Gaz
31085056	30 mm	60 mm	5,089 T	3,817 T	150 mm	310	70	19	3/8 Gaz
31085058	30 mm	60 mm	5,089 T	3,817 T	250 mm	410	70	19	3/8 Gaz
31085075	35 mm	60 mm	5,089 T	3,357 T	100 mm	260	70	19	3/8 Gaz
31085076	35 mm	60 mm	5,089 T	3,357 T	150 mm	310	70	19	3/8 Gaz
31085077	35 mm	60 mm	5,089 T	3,357 T	20 mm	360	70	19	3/8 Gaz
31085078	35 mm	60 mm	5,089 T	3,357 T	250 mm	410	70	19	3/8 Gaz
31085079	35 mm	60 mm	5,089 T	3,357 T	30 mm	460	70	19	3/8 Gaz
31085080	35 mm	60 mm	5,089 T	3,357 T	350 mm	510	70	19	3/8 Gaz
31085081	35 mm	60 mm	5,089 T	3,357 T	400 mm	560	70	19	3/8 Gaz
31085082	35 mm	60 mm	5,089 T	3,357 T	450 mm	610	70	19	3/8 Gaz
31085083	35 mm	60 mm	5,089 T	3,357 T	50 mm	660	70	19	3/8 Gaz
31085085	35 mm	60 mm	5,089 T	3,357 T	600 mm	760	70	19	3/8 Gaz

### Vérin double effet tige et fond nus (suite)

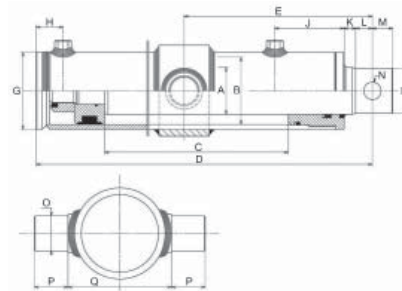


Référence	Diamètre tige A	Diamètre alésage B	Force de poussée à 180 Bars	Force de tirée à 180 Bars	Course C (mm)	D (mm)	H (mm)	L (mm)	Filetage
31085087	35 mm	60 mm	5,089 T	3,357 T	700 mm	860	70	19	3/8 Gaz
31085089	35 mm	60 mm	5,089 T	3,357 T	800 mm	960	70	19	3/8 Gaz
31085090	35 mm	60 mm	5,089 T	3,357 T	1000 mm	1160	70	19	3/8 Gaz
31085116	30 mm	70 mm	6,926 T	5,654 T	200 mm	360	80	19	3/8 Gaz
31085118	30 mm	70 mm	6,926 T	5,654 T	300 mm	460	80	19	3/8 Gaz
31085127	35 mm	70 mm	6,926 T	5,195 T	200 mm	360	80	19	3/8 Gaz
31085133	35 mm	70 mm	6,926 T	5,195 T	500 mm	660	80	19	3/8 Gaz
31085137	35 mm	70 mm	6,926 T	5,195 T	700 mm	860	80	19	3/8 Gaz
31085150	40 mm	70 mm	6,926 T	4,665 T	100 mm	260	80	19	3/8 Gaz
31085151	40 mm	70 mm	6,926 T	4,665 T	150 mm	310	80	19	3/8 Gaz
31085152	40 mm	70 mm	6,926 T	4,665 T	200 mm	360	80	19	3/8 Gaz
31085153	40 mm	70 mm	6,926 T	4,665 T	250 mm	410	80	19	3/8 Gaz
31085154	40 mm	70 mm	6,926 T	4,665 T	300 mm	460	60	19	3/8 Gaz
31085155	40 mm	70 mm	6,926 T	4,665 T	350 mm	510	80	19	3/8 Gaz
31085156	40 mm	70 mm	6,926 T	4,665 T	400 mm	560	80	19	3/8 Gaz
31085157	40 mm	70 mm	6,926 T	4,665 T	450 mm	610	80	19	3/8 Gaz
31085158	40 mm	70 mm	6,926 T	4,665 T	500 mm	660	80	19	3/8 Gaz
31085160	40 mm	70 mm	6,926 T	4,665 T	600 mm	760	80	19	3/8 Gaz
31085162	40 mm	70 mm	6,926 T	4,665 T	700 mm	860	80	19	3/8 Gaz
31085164	40 mm	70 mm	6,926 T	4,665 T	800 mm	960	80	19	3/8 Gaz
31085167	40 mm	70 mm	6,926 T	4,665 T	1000 mm	1160	80	19	3/8 Gaz
31085192	40 mm	80 mm	9,047 T	6,785 T	200 mm	380	90	34	3/8 Gaz
31085193	40 mm	80 mm	9,047 T	6,785 T	250 mm	430	90	34	3/8 Gaz
31085194	40 mm	80 mm	9,047 T	6,785 T	300 mm	480	90	34	3/8 Gaz
31085195	40 mm	80 mm	9,047 T	6,785 T	350 mm	530	90	34	3/8 Gaz
31085196	40 mm	80 mm	9,047 T	6,785 T	400 mm	580	90	34	3/8 Gaz
31085199	40 mm	80 mm	9,047 T	6,785 T	550 mm	730	90	34	3/8 Gaz
31085200	40 mm	80 mm	9,047 T	6,785 T	600 mm	780	90	34	3/8 Gaz
31085221	50 mm	80 mm	9,047 T	5,513 T	500 mm	680	90	29	3/8 Gaz
31085240	50 mm	90 mm	11,450 T	7,916 T	200 mm	380	100	29	3/8 Gaz
31085248	50 mm	90 mm	11,450 T	7,916 T	600 mm	780	100	29	3/8 Gaz
31085260	50 mm	100 mm	14,135 T	10,601 T	200 mm	410	115	36	3/8 Gaz
31085262	50 mm	100 mm	14,135 T	10,601 T	300 mm	510	115	36	3/8 Gaz
31085265	50 mm	100 mm	14,135 T	10,601 T	450 mm	660	115	36	3/8 Gaz
31085266	50 mm	100 mm	14,135 T	10,601 T	500 mm	710	115	36	3/8 Gaz
31085268	50 mm	100 mm	14,135 T	10,601 T	600 mm	810	115	36	3/8 Gaz
31085274	50 mm	100 mm	14,135 T	10,601 T	900 mm	1110	115	36	3/8 Gaz
31085276	50 mm	100 mm	14,135 T	10,601 T	1000 mm	1210	115	36	3/8 Gaz

### Pochette de joint vérin double effet tige et fonds nus

Référence	Descriptif	Référence	Descriptif
31085711	Type 20x35	31085606	Type 35x70
31085601	Type 25x40	31085747	Type 35x80
31085603	Type 30x50	31085644	Type 40x70
31085604	Type 30x60	31085748	Type 40x80
31085675	Type 30x70	31085630	Type 50x80
31085690	Type 30x80	31085719	Type 50x90
31085623	Type 35x60	31085620	Type 50x100

### Vérin double effet type fendeuse



Référence	A/B (mm)	Force de poussée à 180 Bars	Course C (mm)	D/E (mm)	F/G (mm)	H/J (mm)	K/L (mm)	M/O (mm)	N (mm)	P/Q (mm)	Filetage
31085420	45 mm 90 mm	11,450 T	1000 mm	1196 mm 165 mm	42 mm 100 mm	34 mm 60 mm	20 mm 25 mm	25 mm 40 mm	20,25 mm	40 mm 135 mm	3/8 Gaz
31085421	50 mm 100 mm	14,135 T	1000 mm	1229 mm 195 mm	47 mm 115 mm	39 mm 83 mm	20 mm 30 mm	30 mm 45 mm	25,25 mm	45 mm 160 mm	3/8 Gaz
31085422	70 mm 120 mm	20,355 T	1000 mm	1235 mm 200 mm	67 mm 140 mm	39 mm 83 mm	20 mm 30 mm	30 mm 50 mm	25,25 mm	50 mm 180 mm	1/2 Gaz

### Pochette de joint vérin de fendeuse

Référence	Descriptif
31085612	Type 45x90
31085763	Type 50x100

## A VOTRE SERVICE

Pour vous guider dans vos commandes et vous apporter les précisions nécessaires, une équipe de techniciens est à votre disposition.

**de 8h00 à 18h30 du lundi au vendredi**  
**Tél. 02 99 13 05 05 / Fax 02 99 13 05 09 et 29**

### Flexible 1 tresse peau mince



Référence	Ø Flexible (mm)	Pres. Service	Marque	Vendu par
31014324	10 - 3/8"	155 bars	Manuli	1 m
31014124 25 m	10 - 3/8"	155 bars	Manuli	25 m
31014323 25 m	8 - 5/16"	215 bars	Manuli	1 m

### Flexible 1 tresse peau épaisse



Référence	Ø Flexible (mm)	Pres. Service	Type	Marque	Vendu par
31014303 25 m	8 - 5/16"	215 bars	-	Manuli	1 m
31011104	10 - 3/8"	180 bars	Revêtement caoutchouc synthétique	Sempérit	Le mètre
31010503	8 - 5/16"	215 bars	Revêtement caoutchouc synthétique	TCM	25 m

### Flexible 2 tresses peau mince



Référence	Ø Flexible (mm)	Pres. Service	Type	Marque	Vendu par
31011162	6 mm - 1/4"	345 bars	Revêtement caoutchouc synthétique	-	Le mètre
31011562	6 mm - 1/4"	345 bars	Revêtement caoutchouc synthétique	-	25 m
31011561	6 mm - 1/4"	345 bars	Revêtement caoutchouc synthétique	-	50 m
31011163	8 mm - 5/16"	295 bars	Revêtement caoutchouc synthétique	-	Le m
31011563	8 mm - 5/16"	293 bars	Revêtement caoutchouc synthétique	-	25 m
31011560	8 mm - 5/16"	293 bars	Revêtement caoutchouc synthétique	-	50 m
31011164	10 mm - 3/8"	276 bars	Revêtement caoutchouc synthétique	-	Le mètre
31011564	10 mm - 3/8"	276 bars	Revêtement caoutchouc synthétique	-	25 m
31011568	10 mm - 3/8"	276 bars	Revêtement caoutchouc synthétique	-	50 m
31011165	13 mm - 1/2"	241 bars	Revêtement caoutchouc synthétique	-	Le mètre
31011565	13 mm - 1/2"	241 bars	Revêtement caoutchouc synthétique	-	25 m
31011567	13 mm - 1/2"	241 bars	Revêtement caoutchouc synthétique	-	50 m
31014366 25 m	16 mm - 5/8"	250 bars	-	Manuli	1 m
31011166	16 mm - 5/8"	190 bars	Revêtement caoutchouc synthétique	-	Le mètre
31014166 25 m	16 mm - 5/8"	250 bars	-	Manuli	25 m
31011167	19 mm - 3/4"	155 bars	Revêtement caoutchouc synthétique	-	Le mètre
31011168	25 mm - 1"	138 bars	Revêtement caoutchouc synthétique	-	Le mètre

### Flexible 2 tresses peau épaisse



Référence	Ø Flexible (mm)	Pres. Service	Type	Marque	Vendu par
31011142	6 - 1/4"	400 bars	Revêtement caoutchouc synthétique		Le mètre
31011542	6 - 1/4"	400 bars	Revêtement caoutchouc synthétique	Sempérit	25 m
31011143	8 - 5/16"	350 bars	Revêtement caoutchouc synthétique		Le mètre
31011543	8 - 5/16"	350 bars	Revêtement caoutchouc synthétique	Sempérit	25 m
31011144	10 - 3/8"	330 bars	Revêtement caoutchouc synthétique		Le mètre
31014344	10 - 3/8"	330 bars	-	Manuli	1 m
31011544	10 - 3/8"	330 bars	Revêtement caoutchouc synthétique	Sempérit	25 m
31011145	13 - 1/2"	275 bars	Revêtement caoutchouc synthétique		Le mètre
31014345 25 m	13 - 1/2"	275 bars	-	Manuli	1 m
31011545	13 - 1/2"	275 bars	Revêtement caoutchouc synthétique	Sempérit	25 m

### Flexible hydraulique 4 nappes pour très haute pression type 100 R9R



Référence	Ø Flexible (mm)	Pres. Service	Type	Vendu par
31011338	25 - 1"	280 bars	4 nappes acier spiralées	Le m

### Flexible multiservice pour basse pression type TU 10



Référence	Ø Intérieur (mm)	Pres. Service
31095010	3/8" - 10	10 bars
31095013	1/2" - 13	10 bars
31095016	5/8" - 16	10 bars

### Gaine brise jet Progard plat



Référence	Ø Flexible (mm)	Plat (mm)
31078500	19	35
31078504	32	50
31078506	38	65
31078512	57	95

### Gaine noire spiralée de protection profil 16 x 2



Référence	Ø Intérieur (mm)
31078405	20
31078410	25
31078415	33
31078420	40

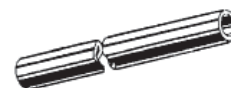
### Tuyau d'aspiration pression de service 10 bars



Référence	Ø Intérieur (mm)	Ø Ext. (mm)
31011425	25	35
31011430	30	40
31011435	35	45
31011440	40	51

### Tube hydraulique

Longueur : 3 m



Référence	Ø Intérieur (mm)	Ø Ext. (mm)	Pres. Service
31017231	8	12	365 bars
31017232	8	13	373 bars
31017235	11	15	279 bars



### Collier à souder simple



Référence	Pour tuyau Ø (mm)
31017250	12
31017251	13
31017253	15
31017255	17
31017259	21

### Collier à souder double



Référence	Pour tuyau Ø (mm)
331017310	12
331017311	13
331017313	15
331017315	17
331017319	21

## Embout à visser

### Jupe à visser pour flexible 1 tresse



Référence	Ø Flexible (mm)	Type
31023106	6 - 1/4"	JV106
31023108	8 - 5/16"	JV108
31023110	10 - 3/8"	JV110
31023119	19 - 1/2"	JV119
31023125	25 - 1"	JV125

### Jupe à visser pour flexible 2 tresses



Référence	Ø Flexible (mm)	Type
31023206	6 - 1/4"	JV206
31023208	8 - 5/16"	JV208
31023210	10 - 3/8"	JV210
31023213	13 - 1/2"	JV213
31023216	16 - 5/8"	JV216
31023219	19 - 3/4"	JV219

### Embout mâle pour valve agricole type Arelco



Référence	Ø Flexible (mm)	Filetage
31025101	6 - 1/4"	18 x 150
31025102	8 - 5/16"	18 x 150

### Embout mâle cône WHITWORTH type MC



Référence	Ø Flexible (mm)	Filetage
31025294	6 - 1/4"	8 x 13 - 1/4"
31025295	6 - 1/4"	12 x 17 - 3/8"
31025297	8 - 5/16"	8 x 13 - 1/4"
31025298	8 - 5/16"	12 x 17 - 3/8"
31025299	8 - 5/16"	15 x 25 - 1/2"
31025300	10 - 3/8"	8 x 13 - 1/4"
31025301	10 - 3/8"	12 x 17 - 3/8"
31025302	10 - 3/8"	15 x 21 - 1/2"
31025304	13 - 1/2"	12 x 17 - 3/8"
31025305	13 - 1/2"	15 x 21 - 1/2"

## Embout à visser

### Embout mâle cône 24° tube gaz série française type EMG



Référence	Ø Flexible (mm)	Filetage
31025112	8 - 5/16"	13 - 20 x 150
31025114	10 - 3/8"	13 - 20 x 150
31025115	10 - 3/8"	17 - 24 x 150
31025117	13 - 1/2"	17 - 24 x 150
31025119	16 - 5/8"	21 - 30 x 150

### Embout femelle lisse équipé cône 24° tube gaz type PMG



Référence	Ø Flexible (mm)	Filetage
31025522	8 - 5/16"	13 - 20 x 150
31025524	10 - 3/8"	13 - 20 x 150
31025555	10 - 3/8"	17 - 24 x 150
31025557	13 - 1/2"	17 - 24 x 150
31025528	13 - 1/2"	21 - 30 x 150

### Embout femelle 45° cône 24 tube gaz type ETC



Référence	Ø Flexible (mm)	Filetage
31025622	8 - 5/16"	13 - 20 x 150
31025624	10 - 3/8"	13 - 20 x 150

### Embout femelle 90° cône 24 tube gaz type ETC



Référence	Ø Flexible (mm)	Filetage
31025612	8 - 5/16"	13 - 20 x 150
31025614	10 - 3/8"	13 - 20 x 150
31025617	13 - 1/2"	17 - 24 x 150

### Embout mâle cône 24° tube métrique série française type EM



Référence	Ø Flexible (mm)	Filetage
31025134	6 - 1/4"	8 - 14 x 150
31025135	6 - 1/4"	10 - 16 x 150
31025137	8 - 5/16"	10 - 16 x 150
31025138	8 - 5/16"	12 - 18 x 150
31025206	8 - 5/16"	12 - 18 x 150
31025139	8 - 5/16"	14 - 20 x 150
31025141	10 - 3/8"	10 - 16 x 150
31025142	10 - 3/8"	12 - 18 x 150
31025144	10 - 3/8"	14 - 20 x 150
31025147	13 - 1/2"	15 - 22 x 150

### Embout femelle lisse équipé cône 24° tube métrique



Référence	Ø Flexible (mm)	Filetage
31025775	6 - 1/4"	8 - 14 x 150
31025776	6 - 1/4"	10 - 16 x 150
31025778	8 - 5/16"	10 - 16 x 150
31025779	8 - 5/16"	12 - 18 x 150
31025781	8 - 5/16"	15 - 22 x 150
31025782	10 - 3/8"	10 - 16 x 150
31025783	10 - 3/8"	12 - 18 x 150
31025785	10 - 3/8"	15 - 22 x 150
31025787	13 - 1/2"	14 - 22 x 150
31025788	13 - 1/2"	15 - 22 x 150
31025795	19 - 3/4"	22 - 30 x 150
31025800	25 - 1"	30 - 36 x 150

### Embout femelle 90° cône 24° - Tube métrique - Série française



Référence	Ø Flexible (mm)	Filetage	Vendu par
31025934	6 - 1/4"	8 - 14 x 150	1
31025938	8 - 5/16"	12 - 18 x 150	1
31025941	10 - 3/8"	12 - 18 x 150	1

### Embout femelle 45° cône 24° - Tube métrique - Série française



Référence	Ø Flexible (mm)	Filetage
31025968	8 - 5/16"	12 - 18 x 150

### Embout lisse tube gaz type EL



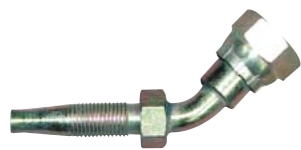
Référence	Ø Flexible (mm)	Ø Tube (mm)
31025472	8 - 5/16"	13
31025474	10 - 3/8"	13

### Embout mâle BSP cône 60°



Référence	Ø Flexible (mm)	Filetage
31025334	6 - 1/4"	8 x 13 - 1/4"
31025338	8 - 5/16"	12 x 17 - 3/8"
31025342	10 - 3/8"	12 x 17 - 3/8"
31025346	13 - 1/2"	15 x 21 - 1/2"

### Embout femelle BSP 45° cône 60°



Référence	Ø Flexible (mm)	Filetage
31026237	8 - 5/16"	12 x 17 - 3/8"

### Embout mâle JIC cône 74°



Référence	Ø Flexible (mm)	Filetage
31025376	8 - 5/16"	14.3 - 9/16"
31025379	10 - 3/8"	15.9 - 5/8"
31025382	13 - 1/2"	19.05 - 3/4"
31025383	13 - 1/2"	22,2 - 7/8"
31025387	16 - 5/8"	26,9 - 1" 1/16"

### Embout femelle JIC 90° - cône 74°



Référence	Ø Flexible (mm)	Filetage
31026407	8 - 5/16"	9/16" - 14,2
31026421	19 - 3/4"	1" 1/16 - 26,9

### Embout lisse tube métrique type EL



Référence	Ø Flexible (mm)	Ø Tube (mm)
31025645	6 - 1/4"	8
31025652	8 - 5/16"	12
31025656	10 - 3/8"	12
31025661	13 - 1/2"	15

### Embout femelle BSP cône 60°



Référence	Ø Flexible (mm)	Filetage
31026204	6 - 1/4"	8 x 13 - 1/4"
31026207	8 - 5/16"	8 x 13 - 1/4"
31026208	8 - 5/16"	12 x 17 - 3/8"
31026211	10 - 3/8"	12 x 17 - 3/8"
31026212	10 - 3/8"	15 x 21 - 1/2"
31026214	13 - 1/2"	15 x 21 - 1/2"

### Embout femelle BSP 90° cône 60°



Référence	Ø Flexible (mm)	Filetage
31026238	8 - 5/16"	12 x 17 - 3/8"
31026241	10 - 3/8"	12 x 17 - 3/8"
31026245	13 - 1/2"	15 x 21 - 1/2"

### Embout femelle JIC cône 74°



Référence	Ø Flexible (mm)	Filetage
31026362	6 - 1/4"	7/16" - 11
31026364	6 - 1/4"	9/16" - 14,28
31026365	8 - 5/16"	1/2" - 12,7
31026366	8 - 5/16"	9/16" - 14,28
31026368	8 - 5/16"	3/4" - 19,05
31026369	10 - 3/8"	9/16" - 14,2
31026371	10 - 3/8"	3/4" - 19,05
31026372	10 - 3/8"	7/8" - 22,2
31026373	13 - 1/2"	3/4" - 19,05
31026374	13 - 1/2"	7/8" - 22,2
31026377	16 - 5/8"	1" 1/16 - 26,9

## Embout à visser

### Embout femelle DIN cône 60° type FD



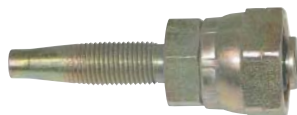
Référence	Ø Flexible (mm)	Filetage
<b>31026505</b>	8 - 5/16"	16x150
<b>31026510</b>	10 - 3/8"	16x150

### Embout femelle DIN 90° cône 60°



Référence	Ø Flexible (mm)	Filetage
<b>31026538</b>	8 - 5/16"	18x150

### Embout femelle tournant genre KARCHER



Référence	Ø Flexible (mm)	Filetage
<b>31026867</b>	8 - 5/16"	22x150

## Embout à jupe pressertie

### Embout mâle pour valve agricole type MVA



Référence	Ø Flexible (mm)	Filetage
<b>31045102</b>	8 - 5/16"	18 x 150
<b>31045103</b>	10 - 3/8"	18 x 150

### Embout mâle gaz cône WHITWORTH type MC



Référence	Ø Flexible (mm)	Filetage
<b>31045294</b>	6 - 1/4"	8 x 13 - 1/4"
<b>31045298</b>	8 - 5/16"	12 x 17 - 3/8"
<b>31045299</b>	8 - 5/16"	15 x 21 - 1/2"
<b>31045301</b>	10 - 3/8"	12 x 17 - 3/8"
<b>31045302</b>	10 - 3/8"	15 x 21 - 1/2"
<b>31045305</b>	13 - 1/2"	15 x 21 - 1/2"

### Embout mâle cône 24° tube gaz type EM



Référence	Ø Flexible (mm)	Filetage
<b>31045112</b>	8 - 5/16"	13 - 20 x 150
<b>31045114</b>	10 - 3/8"	13 - 20 x 150
<b>31045117</b>	13 - 1/2"	17 - 24 x 150

### Embout femelle cône 24° tube gaz type ETC



Référence	Ø Flexible (mm)	Filetage
<b>31045522</b>	8 - 5/16"	13 - 20 x 150
<b>31045523</b>	8 - 5/16"	17 - 24 x 150
<b>31045524</b>	10 - 3/8"	13 - 20 x 150
<b>31045525</b>	10 - 3/8"	17 - 24 x 150
<b>31045527</b>	13 - 1/2"	17 - 24 x 150

### Embout femelle 90° cône 24° tube gaz



Référence	Ø Flexible (mm)	Filetage
<b>31045612</b>	8 - 5/16"	13 - 20 x 150
<b>31045614</b>	10 - 3/8"	13 - 20 x 150
<b>31045617</b>	13 - 1/2"	17 - 24 x 150

## Embout à jupe pressertie

### Embout mâle cône 24° tube métrique série française type EM



Référence	Ø Flexible (mm)	Filetage
31045138	8 - 5/16"	12 - 18 x 150
31045142	10 - 3/8"	12 - 18 x 150

### Embout femelle 90° tube métrique série française



Référence	Ø Flexible (mm)	Filetage
31045941	10 - 3/8"	12 - 18 x 150

### Embout lisse tube métrique type ELM



Référence	Ø Flexible (mm)	Ø Tube (mm)
31045145	10 - 3/8"	15

### Embout femelle BSP WHITWORTH cône 60° type FBSP



Référence	Ø Flexible (mm)	Filetage
31046208	8 - 5/16"	3/8" - 16,66

### Embout femelle DIN cône 60° type FD



Référence	Ø Flexible (mm)	Filetage
31046505	8 - 5/16"	16 x 150

### Embout femelle DIN 45° cône 60° type Karcher



Référence	Ø Flexible (mm)	Filetage
31046867	8 - 5/16"	22 x 150
31046868	10 - 3/8"	22 x 150

### Embout femelle cône 24° tube métrique série française série ETC



Référence	Ø Flexible (mm)	Filetage
31045777	6 - 1/4"	10 - 16 x 150
31045779	8 - 5/16"	12 - 18 x 150
31045902	8 - 5/16"	15 - 22 x 150
31045783	10 - 3/8"	12 - 18 x 150
31045906	10 - 3/8"	15 - 22 x 150

### Embout lisse tube gaz



Référence	Ø Flexible (mm)	Ø Tube (mm)
31045471	6 - 1/4"	13
31045477	13 - 1/2"	17

### Embout mâle BSP WHITWORTH cône 60°



Référence	Ø Flexible (mm)	Filetage
31045338	8 - 5/16"	16,6 - 3/8"

### Embout femelle JIC UNF cône 74° type FJ



Référence	Ø Flexible (mm)	Filetage
31046371	10 - 3/8"	3/4" - 17,3

### Embout femelle DIN 45° cône 60° type FD



Référence	Ø Flexible (mm)	Filetage
31046565	8 - 5/16"	16 x 150

### Embout femelle DIN 90° cône 60° type FD



Référence	Ø Flexible (mm)	Filetage
31046538	8 - 5/16"	18 x 150



## Jupe à sertir

### Jupe à sertir



Référence	Ø Flexible (mm)	Type
31032108	25 - 1"	JS 125
31032221	32 - 1"1/4	JS 1032
31032139	32 - 1"1/4	JS 232
31032110	38 - 1"1/2	JS 138
31032222	38 - 1"1/2	JS 1038
31032232	38 - 1"1/2	JS 1038 SL

### Jupe à sertir pour flexible 1, 2 et 3 tresses textiles



Référence	Ø Flexible (mm)	Type	Longueur (mm)	Ø Ext. (mm)
31032321	32 - 1"1/4	JS1232	51,5	55
31032322	38 - 1"1/2	JS1238	58	62

### Jupe à sertir pour flexible 1 et 2 tresses sans dénudage JS21



Référence	Ø Flexible (mm)	Type	Longueur (mm)	Ø Ext. (mm)
31032010	6 - 1/4"	JS 2106	25,5	22
31032012	8 - 5/16"	JS 2108	25,5	24
31032014	10 - 3/8"	JS 2110	29,5	26
31032016	13 - 1/2"	JS2113	31,5	29
31032255	16 - 5/8"	JS2116	36	33
31032256	19 - 3/4"	JS2119	37,5	37
31032257	25 - 1"	JS2125	42	46

## Embout à sertir

### Jonction double JD



Référence	Ø Flexible (mm)
31036992	6 - 1/4"
31036993	8 - 5/16"
31036994	10 - 3/8"
31036995	13 - 1/2"
31036996	16 - 5/8"
31036997	19 - 3/4"

### Embout mâle pour valve agricole CS MCA



Référence	Ø Flexible (mm)	Filetage
31035101	6 - 1/4"	18x150
31035102	8 - 5/16"	18x150
31035103	10 - 3/8"	18x150
31035104	13 - 1/2"	18x150

### Embout mâle cône gaz WHITWORTH type MG



Référence	Ø Flexible (mm)	Filetage
31035293	6 - 1/4"	1/8" - 10,2
31035294	6 - 1/4"	8x13 - 1/4"
31035295	6 - 1/4"	12x17 - 3/8"
31035296	6 - 1/4"	15x21 - 1/2"
31035297	8 - 5/16"	8x13 - 1/4"
31035298	8 - 5/16"	12x17 - 3/8"
31035299	8 - 5/16"	15x21 - 1/2"
31035300	10 - 3/8"	8x13 - 1/4"
31035301	10 - 3/8"	12x17 - 3/8"
31035302	310 - 3/8"	15x21 - 1/2"

Référence	Ø Flexible (mm)	Filetage
31035304	13 - 1/2"	12x17 - 3/8"
31035305	13 - 1/2"	15x21 - 1/2"
31035306	13 - 1/2"	20x27 - 3/4"
31035307	16 - 5/8"	15x21 - 1/2"
31035309	16 - 5/8"	20x27 - 3/4"
31035310	19 - 3/4"	20x27 - 3/4"
31035314	25 - 1"	33x42 - 1"1/4
31035315	32 - 1"1/4	26x34 - 1"
31035317	32 - 1"1/4	40x49 - 1"1/2
31035318	38 - 1"1/2	40x49 - 1"1/2

## Embout à sertir

### Embout mâle cône BRIGGS cône 60° type MB



Référence	Ø Flexible (mm)	Filetage
31035253	6 - 1/4"	1/8" - 10,2
31035254	6 - 1/4"	1/4" - 13,6
31035257	8 - 5/16"	1/4" - 13,6
31035258	8 - 5/16"	3/8" - 16,6
31035261	10 - 3/8"	3/8" - 16,6
31035263	13 - 1/2"	3/8" - 16,6

### Embout femelle cône 24° tube gaz type PMG



Référence	Ø Flexible (mm)	Filetage
31035572	6 - 1/4"	13 - 20 x 150
31035573	8 - 5/16"	13 - 20 x 150
31035575	8 - 5/16"	17 - 24 x 150
31035576	10 - 3/8"	13 - 20 x 150
31035578	10 - 3/8"	17 - 24 x 150
31035579	13 - 1/2"	13 - 20 x 150
31035580	13 - 1/2"	17 - 24 x 150
31035581	16 - 5/8"	21 - 30 x 150
31035584	25 - 1"	33 - 45 x 150

### Embout femelle 90° cône 24° tube gaz type PMG



Référence	Ø Flexible (mm)	Filetage
31035612	8 - 5/16"	13 - 20 x 150
31035614	10 - 3/8"	13 - 20 x 150
31035615	10 - 3/8"	17 - 24 x 150
31035616	13 - 1/2"	13 - 20 x 150
31035617	13 - 1/2"	17 - 24 x 150

### Embout mâle cône 24° tube gaz



Référence	Ø Flexible (mm)	Filetage
31035111	6 - 1/4"	13 - 20 x 150
31035112	8 - 5/16"	13 - 20 x 150
31035114	10 - 3/8"	13 - 20 x 150
31035115	10 - 3/8"	17 - 24 x 150
31035117	13 - 1/2"	17 - 24 x 150

### Embout femelle 45° cône 24° tube gaz type PMG



Référence	Ø Flexible (mm)	Filetage
31035621	6 - 1/4"	13-20x150
31035622	8 - 5/16"	13 - 20 x 150
31035624	10 - 3/8"	13-20x150

### Embout mâle cône 24° tube métrique série française



Référence	Ø Flexible (mm)	Filetage
31035134	6 - 1/4"	8 - 14 x 150
31035135	6 - 1/4"	10 - 16 x 150
31035136	6 - 1/4"	12 - 18 x 150
31035137	8 - 5/16"	10 - 16 x 150
31035138	8 - 5/16"	12 - 18 x 150
31035141	10 - 3/8"	10 - 16 x 150
31035142	10 - 3/8"	12 - 18 x 150
31035144	10 - 3/8"	14 - 20 x 150
31035145	10 - 3/8"	15 - 22 x 150
31035146	13 - 1/2"	14 - 20 x 150
31035147	13 - 1/2"	15 - 22 x 150
31035151	16 - 5/8"	22 - 30 x 150
31035152	19 - 3/4"	22 - 30 x 150
31035156	25 - 1"	30 - 39 x 150

### Embout femelle tournant cône de 24° tube métrique série française type POR



Référence	Ø Flexible (mm)	Filetage
31035893	6 - 1/4"	6 - 12 x 150
31035894	6 - 1/4"	8 - 14 x 150
31035895	6 - 1/4"	10 - 16 x 150
31035896	6 - 1/4"	12 - 18 x 150
31035899	8 - 5/16"	10 - 16 x 150
31035900	8 - 5/16"	12 - 18 x 150
31035903	10 - 3/8"	10 - 16 x 150
31035904	10 - 3/8"	12 - 18 x 150
31035905	10 - 3/8"	14 - 20 x 150
31035906	10 - 3/8"	15 - 22 x 150
31035907	13 - 1/2"	12 - 18 x 150
31035908	13 - 1/2"	14 - 20 x 150
31035909	13 - 1/2"	15 - 22 x 150
31035911	16 - 5/8"	18 - 27 x 150
31035912	16 - 5/8"	20 - 27 x 150
31035914	19 - 3/4"	22 - 30 x 150
31035915	19 - 3/4"	25 - 33 x 150
31035918	25 - 1"	30 - 42 x 150

### Embout femelle tournant 45° cône 24° tube métrique série française type POR



Référence	Ø Flexible (mm)	Filetage
31035966	6 - 1/4"	12 - 18 x 150
31035967	8 - 5/16"	10 - 16 x 150
31035968	8 - 5/16"	12 - 18 x 150
31035970	10 - 3/8"	10 - 16 x 150
31035971	10 - 3/8"	12 - 18 x 150
31035975	13 - 1/2"	15 - 22 x 150

### Embout femelle tournant 90° cône 24° tube métrique série française type POR



Référence	Ø Flexible (mm)	Filetage
31035934	6 - 1/4"	8 - 14 x 150
31035133	6 - 1/4"	10 - 16 x 150
31035936	6 - 1/4"	12 - 18 x 150
31035937	8 - 5/16"	10 - 16 x 150
31035938	8 - 5/16"	12 - 18 x 150
31035940	10 - 3/8"	10 - 15 x 150
31035941	10 - 3/8"	12 - 18 x 150
31035942	10 - 3/8"	14 - 20 x 150
31035943	10 - 3/8"	15 - 22 x 150
31035945	13 - 1/2"	15 - 22 x 150

### Embout mâle cône 24° tube métrique série allemande



Référence	Ø Flexible (mm)	Filetage
31035191	19 - 3/4"	22 - 30 x 150
31035192	25 - 1"	28 - 36 x 200
31035193	32 - 1"1/4	35 - 45 x 200

### Embout mâle cône 24° tube métrique série allemande lourde



Référence	Ø Flexible (mm)	Filetage
31035203	6 - 1/4"	8 - 16 x 150
31035206	8 - 5/16"	12 - 20 x 150
31035208	10 - 3/8"	12 - 18 x 150
31035211	13 - 1/2"	14 - 22 x 150
31035213	16 - 5/8"	20 - 30 x 200
31035214	18 - 3/4"	25 - 36 x 200
31035215	25 - 1"	30 - 42 x 200
31035216	32 - 1"1/4	38 - 52 x 200

### Embout femelle tournant cône de 24° tube métrique série allemande légère type POR



Référence	Ø Flexible (mm)	Filetage
31035998	16 - 5/8"	18 - 26 x 150
31036001	25 - 1"	28 - 36 x 200
31036002	32 - 1"1/4	35 - 45 x 200
31036003	38 - 1"1/2	42 - 52 x 200

## Embout à sertir

### Embout femelle tournant cône de 24° tube métrique série allemande lourde type POR



Référence	Ø Flexible (mm)	Filetage
31036014	6 - 1/4"	8 - 16 x 150
31036015	6 - 1/4"	10 - 18 x 150
31036017	8 - 5/16"	10 - 18 x 150
31036018	8 - 5/16"	12 - 20 x 150
31036021	10 - 3/8"	12 - 20 x 150
31036026	13 - 1/2"	16 - 24 x 150
31036027	16 - 5/8"	20 - 30 x 200
31035868	19 - 3/4"	20 - 30 x 200
31036028	19 - 3/4"	25 - 36 x 200
31036030	32 - 1"1/4	38 - 52 x 200

### Embout lisse tube gaz type LNG



Référence	Ø Flexible (mm)	Ø Tube (mm)
31035472	8 - 5/16"	13
31035473	8 - 5/16"	17
31035475	10 - 3/8"	17
31035476	13 - 1/2"	13
31035477	13 - 1/2"	17
31035480	16 - 5/8"	21
31035481	19 - 3/4"	27
31035483	25 - 1"	33
31035484	32 - 1"1/4	42

### Embout mâle BSP cône 60° type MBSP



Référence	Ø Flexible (mm)	Filetage
31035334	6 - 1/4"	1/4" - 13,1
31035335	6 - 1/4"	3/8" - 16,6
31035337	8 - 5/16"	1/4" - 13,1
31035338	8 - 5/16"	3/8" - 16,6
31035340	8 - 5/16"	1/2" - 12,7
31035341	10 - 3/8"	1/4" - 13,1
31035342	10 - 3/8"	3/8" - 16,6
31035343	10 - 3/8"	1/2" - 12,7
31035346	13 - 1/2"	1/2" - 12,7
31035352	19 - 3/4"	3/4" - 19,05
31035353	19 - 3/4"	1" - 25,4
31035354	25 - 1"	1/2" - 12,7
31035356	32 - 1"1/4	1"1/4 - 41,9

### Embout femelle tournant 45° cône 24° tube métrique série allemande



Référence	Ø Flexible (mm)	Filetage
31036088	19 - 3/4"	22 - 30 x 200

### Embout femelle tournant 90° cône 24° tube métrique série allemande



Référence	Ø Flexible (mm)	Filetage
31036073	19 - 3/4"	25 - 36 x 200
31036177	19 - 3/4"	25 - 36 x 200

### Embout lisse tube métrique type LN



Référence	Ø Flexible (mm)	Ø Tube (mm)
31035646	6 - 1/4"	10
31035652	8 - 5/16"	12
31035654	8 - 5/16"	15
31035656	10 - 3/8"	12
31035658	10 - 3/8"	15
31035662	13 - 1/2"	16
31035663	13 - 1/2"	18
31035668	19 - 3/4"	22
31035669	19 - 3/4"	25

### Embout lisse 90° tube métrique type LN



Référence	Ø Flexible (mm)	Ø Tube (mm)
31035699	8 - 5/16"	12

## Embout à sertir

### Embout femelle BSP WHITWORTH cône 60°



Référence	Ø Flexible (mm)	Filetage
31036204	6 - 1/4"	8 x 13 - 1/4"
31036205	6 - 1/4"	12 x 17 - 3/8"
31036207	8 - 5/16"	8 x 13 - 1/4"
31036208	8 - 5/16"	12 x 17 - 3/8"
31036209	8 - 5/16"	15 x 21 - 1/2"
31036210	10 - 3/8"	8 x 13 - 1/4"
31036211	10 - 3/8"	12 x 17 - 3/8"
31036212	10 - 3/8"	15 x 21 - 1/2"
31036214	13 - 1/2"	15 x 21 - 1/2"
31036219	16 - 5/8"	20 x 27 - 3/4"
31036220	19 - 3/4"	20 x 27 - 3/4"
31036222	25 - 1"	26 x 34 - 1"

### Embout femelle BSP WHITWORTH 45° cône 60°



Référence	Ø Flexible (mm)	Filetage
31036277	8 - 5/16"	12 x 17 - 3/8"

### Embout femelle BSP WHITWORTH 90° cône 60°



Référence	Ø Flexible (mm)	Filetage
31036234	6 - 1/4"	8 x 13 - 1/4"
31036235	6 - 1/4"	12 x 17 - 3/8"
31036237	8 - 5/16"	8 x 13 - 1/4"
31036238	8 - 5/16"	12 x 17 - 3/8"
31036241	10 - 3/8"	12 x 17 - 3/8"
31036242	10 - 3/8"	15 x 21 - 1/2"
31036245	13 - 1/2"	15 x 21 - 1/2"
31036250	16 - 5/8"	20 x 27 - 3/4"
31036251	19 - 3/4"	20 x 27 - 3/4"
31036254	25 - 1"	26 x 34 - 1"

### Embout femelle JIC UNF cône 74° type FJ



Référence	Ø Flexible (mm)	Filetage
31036362	6 - 1/4"	7/16" - 9,7
31036363	6 - 1/4"	1/2" - 12,7
31036364	6 - 1/4"	9/16" - 14,2
31036365	8 - 5/16"	1/2" - 12,7
31036366	8 - 5/16"	9/16" - 14,2
31036367	8 - 5/16"	5/8" - 15,87
31036368	8 - 5/16"	3/4" - 19,05
31036369	10 - 3/8"	9/16" - 14,2
31036370	10 - 3/8"	5/8" - 15,87
31036371	10 - 3/8"	3/4" - 19,05
31036372	10 - 3/8"	7/8" - 21,7
31036373	13 - 1/2"	3/4" - 19,05
31036374	13 - 1/2"	7/8" - 21,7
31036375	13 - 1/2"	1"1/16 - 26,9
31036376	16 - 5/8"	7/8" - 21,7
31036377	16 - 5/8"	1"1/16 - 26,9
31036378	16 - 5/8"	1"3/16 - 30,16
31036379	16 - 5/8"	1"5/16 - 31
31036381	19 - 3/4"	1"1/16 - 26,9
31036384	25 - 1"	1"1/16 - 26,9
31036386	25 - 1"	1"5/16 - 31
31036388	32 - 1"1/4"	1"5/8 - 39

### Embout mâle JIC cône 74° type MJ



Référence	Ø Flexible (mm)	Filetage
31035372	6 - 1/4"	7/16" - 11,1
31035373	6 - 1/4"	1/2" - 12,7
31035374	6 - 1/4"	9/16" - 14,2
31035375	8 - 5/16"	1/2" - 12,7
31035376	8 - 5/16"	9/16" - 14,2
31035377	8 - 5/16"	3/4" - 19,05
31035378	10 - 3/8"	9/16" - 14,2
31035379	10 - 3/8"	5/8" - 15,87
31035380	10 - 3/8"	3/4" - 19,05
31035382	13 - 1/2"	3/4" - 19,05
31035383	13 - 1/2"	7/8" - 22,2
31035386	16 - 5/8"	7/8" - 22,2
31035390	16 - 5/8"	1"5/16 - 33,3
31035392	19 - 3/4"	1"1/16 - 26,9
31035393	19 - 3/4"	1"3/16 - 30,1
31035396	25 - 1"	1"3/16 - 30,1
31035397	25 - 1"	1"5/16 - 33,3
31035399	32 - 1"1/4"	1"5/8 - 41,2



## Embout à sertir

### Embout femelle JIC UNF 45° cône 74° type FJ



Référence	Ø Flexible (mm)	Filetage
31036267	8 - 5/16"	12,7 - 1/2"
31036270	10 - 3/8"	14,3 - 9/16"
31036453	13 - 1/2"	22,2 - 7/8"
31036456	16 - 5/8"	22,2 - 7/8"

### Embout mâle DIN cône 60° type MD



Référence	Ø Flexible (mm)	Filetage
31035224	6 - 1/4"	14x150
31035227	8 - 5/16"	18x150
31035232	10 - 3/8"	18x150

### Embout femelle DIN cône 60°



Référence	Ø Flexible (mm)	Filetage
31036508	8 - 5/16"	22 x 150
31036512	10 - 3/8"	20 x 150
31036513	10 - 3/8"	22 x 150

### Embout femelle DIN 90° cône 60° FD



Référence	Ø Flexible (mm)	Filetage
31036537	8 - 5/16"	16 x 150
31036539	8 - 5/16"	20 x 150
31036540	8 - 5/16"	22 x 150
31036543	10 - 3/8"	20 x 150
31036544	10 - 3/8"	22 x 150

### Embout à bride 3000 PSI BR



Référence	Ø Flexible (mm)	Bride	Ø (mm)
31036591	13 - 1/2"	1/2"	30
31036599	25 - 1"	1"1/4	51
31036600	32 - 1"1/4	1"1/4	51
31036602	38 1"1/2	1"1/2	60

### Embout femelle JIC UNF 90° cône 74° type FJ



Référence	Ø Flexible (mm)	Filetage
31036403	6 - 1/4"	7/16" - 9,7
31036404	6 - 1/4"	1/2" - 11,3
31036405	6 - 1/4"	9/16" - 12,7
31036406	8 - 5/16"	1/2" - 11,3
31036407	8 - 5/16"	9/16" - 12,7
31036409	10 - 3/8"	9/16" - 12,7
31036410	10 - 3/8"	3/4" - 17,3
31036411	10 - 3/8"	7/8" - 20,2
31036412	13 - 1/2"	3/4" - 17,3
31036413	13 - 1/2"	7/8" - 20,2
31036417	16 - 5/8"	1"1/16 - 26,9
31036420	19 - 3/4"	7/8" - 22,2
31036423	19 mm - 3/4"	1"5/16 - 31 mm

### Embout femelle DIN 45° cône 60° type FD



Référence	Ø Flexible (mm)	Filetage
31036567	8 - 5/16"	20 x 150
31036568	8 - 5/16"	22 x 150
31036571	10 - 3/8"	20 x 150
31036572	10 - 3/8"	22 x 150
31036575	13 - 1/2"	22 x 150

### Embout mâle SAE



Référence	Ø Flexible (mm)	Filetage
31035421	16 - 5/8"	27 - 1"1/16

### Embout à bride 45° 3000 PSI BR



Référence	Ø Flexible (mm)	Bride	Ø (mm)
31036631	13 - 1/2"	1/2"	30
31036632	13 - 1/2"	3/4"	38
31036634	16 - 5/8"	3/4"	38
31036635	19 - 3/4"	3/4"	38
31036636	19 - 3/4"	1"	44
31036638	25 - 1"	1"1/4	51
31036639	32 - 1"1/4	1"1/4	51
31036640	32 - 1"1/4	1"1/2	60

## Embout à sertir

### Embout à bride 90° 3000 PSI BR



Référence	Ø Flexible (mm)	Bride	Ø (mm)
31036611	13 - 1/2"	1/2"	30
31036612	13 - 1/2"	3/4"	38
31036613	16 - 5/8"	1/2"	30
31036614	16 - 5/8"	3/4"	38
31036617	25 - 1"	1"	44
31036618	25 - 1"	1"1/4	51
31036619	32 - 1"1/4	1"1/4	51
31036620	32 - 1"1/4	1"1/2	60
31036621	38 - 1"1/2	1"1/2	60

### Embout à bride 45° 6000 PSI



Référence	Ø Flexible (mm)	Bride	Ø (mm)
31036751	13 - 1/2"	1/2"	32
31036752	13 - 1/2"	3/4"	41
31036756	19 - 3/4"	1"	48
31036757	25 - 1"	1"	48
31036758	25 - 1"	1"1/4	54

### Embout mâle POCLAIN BMP



Référence	Ø Flexible (mm)	Ø (mm)	a (mm)
31036826	13 - 1/2"	8,5	40,5
31036827	16 - 5/8"	8,5	40,5
31036828	19 - 3/4"	10,5	50,8
31036829	25 - 1"	12,5	57,1

### Embout mâle femelle POCLAIN BFP



Référence	Ø Flexible (mm)	Ø (mm)	a (mm)
31036836	13 - 1/2"	8,5	40,5
31036837	16 - 5/8"	8,5	40,5
31036839	25 - 1"	12,5	57,1

### Embout à bride 6000 PSI BR 6



Référence	Ø Flexible (mm)	Bride	Ø (mm)
31036711	13 - 1/2"	1/2"	32
31036712	13 - 1/2"	1/2"	32
31036713	16 - 5/8"	1/2"	32
31036716	19 - 3/4"	1"	48
31036718	25 - 1"	1"1/4	54
31036719	32 - 1"1/4	1"1/4	54
31036720	32 - 1"1/4	1"1/2	63

### Embout à bride 90° 6000 PSI BR 6



Référence	Ø Flexible (mm)	Bride	Ø (mm)
31036731	13 - 1/2"	1/2"	32
31036732	13 - 1/2"	3/4"	41
31036733	16 - 5/8"	1/2"	32
31036734	16 - 5/8"	3/4"	41
31036736	19 - 3/4"	1"	48
31036738	25 - 1"	1"1/4	54

### Embout mâle femelle 90° POCLAIN BFP



Référence	Ø Flexible (mm)	Ø (mm)	a (mm)
31036846	13 - 1/2"	8,5	40,5
31036847	16 - 5/8"	8,5	40,5
31036848	19 - 3/4"	10,5	50,8
31036849	25 - 1"	12,5	57,1

### Embout femelle type KARCHER standard etk 22 type KLN



Référence	Ø Flexible (mm)	Filetage
31036866	6 - 1/4"	22 x 150
31036867	8 - 5/16"	22 x 150
31036868	10 - 3/8"	22 x 150

## Embout à sertir

### Embout lisse type KARCHER ELK10 type TKA



Référence	Ø Flexible (mm)	Ø Tube (mm)
31036871	6 - 1/4"	9.9
31036872	8 - 5/16"	9.9

### Embout mâle tournant 90° FORD type MSFT



Référence	Ø Flexible (mm)	Filetage
31035442	13 - 1/2"	7/8" - 22,2

### Embout femelle tournant fond plat filetage gaz type FGT



Référence	Ø Flexible (mm)	Filetage
31036339	8 - 5/16"	15 x 21 - 1/2"
31036342	10 - 3/8"	15 x 21 - 1/2"
31036351	19 - 3/4"	20 x 27 - 1"

### Embout orientable type BANJO or type BJ



Référence	Ø Flexible (mm)	Ø bride
31036884	6 - 1/4"	10 mm
31036891	8 - 5/16"	14 mm
31036893	8 - 5/16"	18 mm
31036898	10 - 3/8"	18 mm

### Embout femelle étanchéité par joint de surface avant type ORS - FJA



Référence	Ø Flexible (mm)	Filetage
31036920	19 - 3/4"	1'3/16 - 30,1

### Embout femelle étanchéité par joint de surface avant - type ORS - FJA 45°



Référence	Ø Flexible (mm)	Filetage
31036935	13 - 1/2"	13/16" - 20,6

## Adaptateur

### Mâle pour valve agricole union mâle



Référence	Filetage A	Filetage B
31069164	18 x 150	10 - 16 x 150
31069165	18 x 150	12 - 18 x 150
31069166	18 x 150	13 - 20 x 150
31069168	18 x 150	15 - 22 x 150
31069169	18 x 150	17 - 24 x 150

### Mâle pour valve agricole mâle gaz conique WHITWORTH



Référence	Filetage A	Filetage B
31069115	18 x 150	12 x 17 - 3/8"
31069116	18 x 150	15 x 21 - 1/2"

### Mâle pour valve agricole mâle JIC



Référence	Filetage A	Filetage B
31069105	18 x 150	9/16" - 14.28
31069106	18 x 150	3/4" - 3/4"

### Mâle pour valve agricole mâle SAE



Référence	Filetage A	Filetage B
31069131	18 x 150	20 x 27 - 3/4"
31069132	18 x 150	7/8" - 22.22

### Mâle pour valve agricole adaptateur tournant



Référence	Filetage mâle	Filetage femelle
<b>31069145</b>	18 x 150	13 - 20 x 150

### Mâle pour valve agricole femelle gaz cylindrique WHITWORTH



Référence	Filetage mâle	Filetage femelle
<b>31069204</b>	18 x 150	8 x 13 - 1/4"
<b>31069205</b>	18 x 150	12 x 17 - 3/8"
<b>31069206</b>	18 x 150	15 x 21 - 1/2"
<b>31069222</b>	18 x 150	19,05 - 3/4"

### Femelle pour valve agricole mâle gaz conique WHITWORTH



Référence	Filetage mâle	Filetage femelle
<b>31069245</b>	12 x 17 - 3/8"	18 x 150
<b>31069246</b>	15 x 21 - 1/2"	18 x 150

### Femelle pour valve agricole mâle SAE



Référence	Filetage mâle	Filetage femelle
<b>31069253</b>	19.05 - 3/4"	18 x 150

### Femelle pour valve agricole union mâle



Référence	Filetage mâle	Filetage femelle
<b>31069271</b>	13 - 20 x 150	18 x 150
<b>31069272</b>	17 - 24 x 150	18 x 150

### Mâle mâle BSPCT WHITWORTH



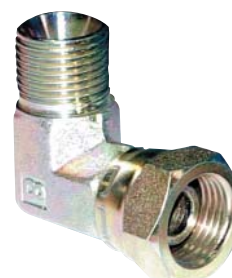
Référence	Filetage A	Filetage B
<b>31064093</b>	8 x 13 - 1/4"	8 x 13 - 1/4"
<b>31064095</b>	12 x 17 - 3/8"	8 x 13 - 1/4"
<b>31064096</b>	12 x 17 - 3/8"	12 x 17 - 3/8"
<b>31064097</b>	12 x 17 - 3/8"	15 x 21 - 1/2"
<b>31064099</b>	15 x 21 - 1/2"	15 x 21 - 1/2"
<b>31064103</b>	20 x 27 - 3/4"	20 x 27 - 3/4"
<b>31064107</b>	26 x 34 - 1"	26 x 34 - 1"

### Mâle BSP mâle gaz conique WHITWORTH



Référence	Tube filetage	Tube filetage 2
<b>31064244</b>	8 x 13 - 1/4"	8 x 13 - 1/4"
<b>31064247</b>	12 x 17 - 3/8"	8 x 13 - 1/4"
<b>31064248</b>	12 x 17 - 3/8"	12 x 17 - 3/8"
<b>31064252</b>	15 x 21 - 1/2"	15 x 21 - 1/2"

### Mâle BSP femelle BSP WHITWORTH 90°



Référence	Filetage mâle	Filetage femelle
<b>31064644</b>	15 x 21 - 1/2"	15 x 21 - 1/2"
<b>31064646</b>	20 x 27 - 3/4"	20 x 27 - 3/4"

### Mâle mâle gaz conique WHITWORTH



Référence	Filetage A	Filetage B
31066102	8 x 13 - 1/4"	9,7 - 1/8"
31066103	8 x 13 - 1/4"	8 x 13 - 1/4"
31066105	12 x 17 - 3/8"	8 x 13 - 1/4"
31066106	12 x 17 - 3/8"	12 x 17 - 3/8"
31066108	15 x 21 - 1/2"	15 x 21 - 1/2"
31066109	15 x 21 - 1/2"	12 x 17 - 3/8"
31066114	20 x 27 - 3/4"	15 x 21 - 1/2"

### Mâle gaz conique femelle gaz cylindrique WHITWORTH 90°



Référence	Filetage mâle	Filetage femelle
31066217	20 x 27 - 3/4"	20 x 27 - 3/4"

### Femelle femelle gaz cylindrique WHITWORTH



Référence	Tube filetage	Tube filetage 2
31066323	8 x 13 - 1/4"	8 x 13 - 1/4"
31066324	8 x 13 - 1/4"	15 x 21 - 1/2"
31066325	12 x 17 - 3/8"	12 x 17 - 3/8"
31066326	15 x 21 - 1/2"	12 x 17 - 3/8"
31066327	15 x 21 - 1/2"	15 x 21 - 1/2"
31066329	20 x 27 - 3/4"	20 x 27 - 3/4"

### Mâle mâle BRIGGS NPT



Référence	Filetage A	Filetage B
31067104	8 x 13 - 1/4"	12 x 17 - 3/8"
31067105	8 x 13 - 1/4"	15 x 21 - 1/2"
31067106	12 x 17 - 3/8"	12 x 17 - 3/8"
31067107	12 x 17 - 3/8"	15 x 21 - 1/2"
31067108	15 x 21 - 1/2"	15 x 21 - 1/2"

### Mâle gaz conique femelle gaz cylindrique WHITWORTH



Référence	Filetage mâle	Filetage femelle
31066155	8 x 13 - 1/4"	12 x 17 - 3/8"
31066156	8 x 13 - 1/4"	15 x 21 - 1/2"
31066159	12 x 17 - 3/8"	8 x 13 - 1/4"
31066161	12 x 17 - 3/8"	15 x 21 - 1/2"
31066164	15 x 21 - 1/2"	8 x 13 - 1/4"
31066165	15 x 21 - 1/2"	12 x 17 - 3/8"
31066166	15 x 21 - 1/2"	15 x 21 - 1/2"
31066171	20 x 27 - 3/4"	15 x 21 - 1/2"
31066176	26 x 34 - 1"	20 x 27 - 3/4"

### Mâle gaz cylindrique femelle gaz cylindrique WHITWORTH



Référence	Filetage mâle	Filetage femelle
31066279	12 x 17 - 3/8"	15 x 21 - 1/2"
31066283	15 x 21 - 1/2"	12 x 17 - 3/8"

### Bouchon mâle gaz conique WHITWORTH



Référence	Filetage
31066402	8 x 13 - 1/4"
31066403	12 x 17 - 3/8"
31066404	15 x 21 - 1/2"

### Union mâle mâle gaz conique WHITWORTH traversée de cloison



Référence	Filetage A	Filetage B
31069305	12 - 18 x 150	15 x 21 - 1/2"
31069306	13 - 20 x 150	15 x 21 - 1/2"
31069307	15 - 22 x 150	15 x 21 - 1/2"



### Union mâle adaptateur tournant



Référence	Filetage mâle	Filetage femelle
31069385	10 - 16 x 150	12 - 18 x 150
31069387	10 - 16 x 150	15 - 22 x 150
31069390	12 - 18 x 150	13 - 20 x 150
31069391	12 - 18 x 150	15 - 22 x 150
31069395	13 - 20 x 150	13 - 20 x 150
31069396	13 - 20 x 150	15 - 22 x 150
31069399	15 - 22 x 150	13 - 20 x 150
31069404	17 - 24 x 150	13 - 20 x 150
31069406	17 - 24 x 150	17 - 24 x 150

### Adaptateur tube équipé



Référence	Filetage A	Filetage B
31069483	13 - 20 x 150	8 - 5/16"
31069484	13 - 20 x 150	10 - 3/8"

### Adaptateur tournant femelle gaz WHITWORTH



Référence	Filetage A	Filetage B
31069524	13 - 20 x 150	15 x 21 - 1/2"

### Union mâle cylindrique mâle JIC



Référence	Filetage A	Filetage B
31069284	13 - 20 x 150	19.05 - 3/4"

### Adaptateur tournant mâle JIC



Référence	Filetage mâle	Filetage femelle
31069431	19,05 - 3/4"	13 - 20 x 150
31069432	22,22 - 7/8"	13 - 20 x 150

### Adaptateur tournant



Référence	Filetage A	Filetage B
31069485	12 - 18 x 150	12 - 18 x 150
31069486	13 - 20 x 150	13 - 18 x 150
31069487	13 - 20 x 150	13 - 20 x 150
31069488	15 - 22 x 150	15 - 20 x 150
31069489	13 - 20 x 150	13 - 24 x 150
31069492	15 - 22 x 150	15 - 22 x 150
31069495	17 - 24 x 150	17 - 24 x 150

### Femelle JIC mâle BSPT



Référence	Filetage mâle	Filetage femelle
31061446	21 - 1/2"	26,4 - 1"1/16

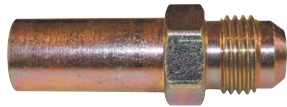
### Mâle mâle JIC



Référence	Tube filetage
31061050	11,01 - 7/16"
31061051	12,7 - 9/16"
31061052	12,7 - 1/2"
31061055	19,05 - 3/4"
31061057	20,2 - 7/8"



### Adaptateur lisse mâle JIC



Référence	Filetage A	Filetage B
<b>31069601</b>	14,28 - 9/16"	13 mm - Lisse
<b>31069602</b>	19,05 - 3/4"	17 mm - Lisse

### Mâle JIC mâle NPT



Référence	Filetage A	Filetage B
<b>31061181</b>	11,01 - 7/16"	16,6 - 1/8"
<b>31061230</b>	27 - 1"1/16"	21 - 1/2"

### Mâle tournant 45° JIC



Référence	Tube filetage
<b>31061400</b>	11,01 - 7/16"
<b>31061401</b>	12,7 - 1/2"
<b>31061402</b>	14 - 9/16"
<b>31061403</b>	19,05 - 3/4"

### Mâle tournant 90° JIC



Référence	Tube filetage
<b>31061450</b>	11,01 - 7/16"
<b>31061452</b>	14 - 9/16"
<b>31061453</b>	19,05 - 3/4"

### Mâle JIC mâle gaz conique WHITWORTH 90°



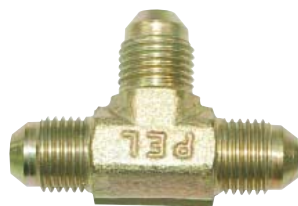
Référence	Tube filetage	Tube filetage 2
<b>31061853</b>	14 - 9/16"	8 x 13 - 1/4"

### Mâle JIC femelle gaz conique WHITWORTH 90°



Référence	Filetage mâle	Filetage femelle
<b>31061989</b>	19,05 - 3/4"	19,05 - 3/4"

### Té égal mâle JIC



Référence	Tube filetage
<b>31061500</b>	11,01 - 7/16"

### Té mâle mâle femelle JIC



Référence	Tube filetage
<b>31062278</b>	19,05 - 3/4"

### Adaptateur PWR 6000 type RENAULT



Référence	Filetage mâle	Filetage femelle
<b>31078371</b>	7/8"	1/2"



## Raccord à bague série 'N' française

### Bague



Référence	Ø ext.tube (mm)	Longueur (mm)	Type
31052110	6	9,6	Série Métrique
31052111	8	10	Série Métrique
31052112	10	10	Série Métrique
31052113	12	10	Série Métrique
31052101	13	10	Série Gaz
31052114	14	10	Série Métrique
31052115	15	10	Série Métrique
31052116	16	10	Série Métrique
31052103	17	10	Série Gaz
31052117	18	10	Série Métrique
31052118	20	10	Série Métrique
31052104	21	10	Série Gaz
31052119	22	10	Série Métrique
31052120	25	10	Série Métrique

### Joint cuivre



Référence	Ø Intérieur (mm)	Ø Ext. (mm)
31052303	8,2	11,2
31052304	10,2	13,5
31052306	12,2	17
31052308	13,4	17
31052309	14,2	18,5
31052312	16,2	21
31052313	17	21
31052314	18,2	23
31052315	19,2	24
31052316	20,2	25
31052317	21,2	26
31052318	22,2	27
31052319	24,2	29
31052320	25,2	30
31052321	26,2	31
31052322	27,2	32
31052323	30,2	35
31052324	33,2	38,8
31052329	42,2	50

### Ecrou



Référence	Filetage	Type
31052210	6 - 12 x 100	Série Métrique
31052211	8 - 14 x 150	Série Métrique
31052212	10 - 16 x 150	Série Métrique
31052213	12 - 18 x 150	Série Métrique
31052202	13 - 20 x 150	Série Gaz
31052214	14 - 20 x 150	Série Métrique
31052215	15 - 22 x 150	Série Métrique
31052216	16 - 24 x 150	Série Métrique
31052203	17 - 24 x 150	Série Gaz
31052217	18 - 27 x 150	Série Métrique
31052218	20 - 27 x 150	Série Métrique
31052204	21 - 30 x 150	Série Gaz
31052219	22 - 30 x 150	Série Métrique
31052250	22 x 150	Série Métrique
31052220	25 - 33 x 150	Série Métrique

### Obturbateur gaz mâle



Référence	Filetage
31052260	13 - 20 x 150

### Obturbateur métrique mâle



Référence	Filetage
31052270	10 - 16 x 150
31052271	12 - 18 x 150
31052230	15 - 22 x 150

### Obturbateur métrique femelle



Référence	Filetage femelle
31052273	10 - 16 x 150
31053141	12 - 18 x 150
31053131	13 - 20 x 150

### Union double nue



Référence	Filetage mâle	Type	Vendu par
<b>31053111</b>	10 - 16 x 150	Série métrique	1
<b>3411111</b> <i>Thermosoudé de 1</i>	10 - 16 x 150	Série métrique	2
<b>31053112</b>	12 - 18 x 150	Série métrique	1
<b>3411112</b> <i>Thermosoudé de 1</i>	12 - 18 x 150	Série métrique	2
<b>31053101</b>	13 - 20 x 150	Série gaz	1
<b>31053113</b>	14 - 20 x 150	Série métrique	1
<b>3411113</b> <i>Thermosoudé de 1</i>	14 - 20 x 150	Série métrique	2
<b>31053114</b>	15 - 22 x 150	Série métrique	1
<b>3411114</b> <i>Thermosoudé de 1</i>	15 - 22 x 150	Série métrique	2
<b>31053115</b>	16 - 24 x 150	Série métrique	1
<b>3411115</b> <i>Thermosoudé de 1</i>	16 - 24 x 150	Série métrique	2
<b>31053102</b>	17 - 24 x 150	Série gaz	1
<b>31053116</b>	18 - 27 x 150	Série métrique	1
<b>3411116</b> <i>Thermosoudé de 1</i>	18 - 27 x 150	Série métrique	2

### Union double de réduction nue



Référence	Filetage	Filetage 2	Vendu par
<b>31053242</b>	12 - 18 x 150	10 - 16 x 150	1
<b>3411242</b> <i>Thermosoudé de 1</i>	12 - 18 x 150	10 - 16 x 150	1
<b>31053221</b>	13 - 20 x 150	10 - 16 x 150	1
<b>31053222</b>	13 - 20 x 150	12 - 18 x 150	1
<b>31053223</b>	13 - 20 x 150	15 - 22 x 150	1
<b>31053224</b>	13 - 20 x 150	17 - 24 x 150	1
<b>31053225</b>	15 - 22 x 150	12 - 18 x 150	1
<b>3411225</b> <i>Thermosoudé de 1</i>	15 - 22 x 150	12 - 18 x 150	2
<b>31053228</b>	17 - 24 x 150	15 - 22 x 150	1

### Union double traversée de cloison nue



Référence	Filetage mâle	Série	Vendu par
<b>31053201</b>	10 - 16 x 150	Métrique	1
<b>3411201</b> <i>Thermosoudé de 1</i>	10 - 16 x 150	Métrique	2
<b>31053202</b>	12 - 18 x 150	Métrique	1
<b>3411202</b> <i>Thermosoudé de 1</i>	12 - 18 x 150	Métrique	2
<b>31053191</b>	13 - 20 x 150	Gaz	1
<b>31053204</b>	15 - 22 x 150	Métrique	1
<b>3411204</b> <i>Thermosoudé de 1</i>	15 - 22 x 150	Métrique	1
<b>31053192</b>	17 - 24 x 150	Gaz	1
<b>31053193</b>	21 - 30 x 150	Gaz	1

### Union mâle métrique ISO nue



Référence	Filetage mâle	Filetage 2	Vendu par
<b>31053258</b>	6 - 12 x 100	10 x 100	1
<b>3411258</b> <i>Thermosoudé de 1</i>	6 - 12 x 100	10 x 100	1
<b>31053260</b>	8 - 14 x 150	12 x 100	1
<b>3411260</b> <i>Thermosoudé de 1</i>	8 - 14 x 150	12 x 100	1
<b>31053266</b>	10 - 16 x 150	16 x 150	1
<b>3411266</b> <i>Thermosoudé de 1</i>	10 - 16 x 150	16 x 150	2
<b>31053267</b>	10 - 16 x 150	18 x 150	1
<b>3411267</b> <i>Thermosoudé de 1</i>	10 - 16 x 150	18 x 150	2
<b>31053268</b>	12 - 18 x 150	16 x 150	1
<b>3411268</b> <i>Thermosoudé de 1</i>	12 - 18 x 150	16 x 150	2
<b>31053269</b>	12 - 18 x 150	18 x 150	1
<b>3411269</b> <i>Thermosoudé de 1</i>	12 - 18 x 150	18 x 150	2
<b>31053251</b>	13 - 20 x 150	16 x 150	1
<b>31053252</b>	13 - 20 x 150	18 x 150	1
<b>31053253</b>	13 - 20 x 150	20 x 150	1
<b>31053255</b>	13 - 20 x 150	22 x 150	1
<b>31053273</b>	15 - 22 x 150	18 x 150	1
<b>3411273</b> <i>Thermosoudé de 1</i>	15 - 22 x 150	18 x 150	2
<b>31053275</b>	16 - 24 x 150	22 x 150	1
<b>31053254</b>	17 - 24 x 150	18 x 150	1
<b>31053256</b>	17 - 24 x 150	22 x 150	1

## Raccord à bague série 'N' française

### Union mâle conique WHITWORTH nue



Référence	Filetage mâle	Filetage 2	Vendu par
31053315	8 - 14 x 150	8 x 13 - 1/4"	1
31053316	10 - 16 x 150	8 x 13 - 1/4"	1
3411316 <i>Thermosoudé de 1</i>	10 - 16 x 150	8 x 13 - 1/4"	2
31053317	10 - 16 x 150	12 x 17 - 3/8"	1
31053318	10 - 16 x 150	15 x 21 - 1/2"	1
31053319	12 - 18 x 150	8 x 13 - 1/4"	1
31053320	12 - 18 x 150	12 x 17 - 3/8"	1
31053321	12 - 18 x 150	15 x 21 - 1/2"	1
31053291	13 - 20 x 150	8 x 13 - 1/4"	1
31053292	13 - 20 x 150	12 x 17 - 3/8"	1
31053293	13 - 20 x 150	15 x 21 - 1/2"	1
31053322	14 - 20 x 150	15 x 21 - 1/2"	1
31053323	15 - 22 x 150	12 x 17 - 3/8"	1
31053324	15 - 22 x 150	15 x 21 - 1/2"	1
31053294	17 - 24 x 150	8 x 13 - 1/4"	1
31053295	17 - 24 x 150	12 x 17 - 3/8"	1
31053296	17 - 24 x 150	15 x 21 1/2"	1
31053297	17 - 24 x 150	20 x 27 - 3/4"	1
31053327	18 - 27 x 150	15 x 21 - 1/2"	1
31053299	21 - 30 x 150	15 x 21 - 1/2"	1

### Union mâle cylindrique WHITWORTH nue



Référence	Filetage mâle	Filetage 2	Vendu par
31053361	10 - 16 x 150	8 x 13 - 1/4"	1
3411361 <i>Thermosoudé de 1</i>	10 - 16 x 150	8 x 13 - 1/4"	2
31053365	12 - 18 x 150	12 x 17 - 3/8"	1
31053366	12 - 18 x 150	15 x 21 - 1/2"	1
31053342	13 - 20 x 150	12 x 17 - 3/8"	1
31053343	13 - 20 x 150	15 x 21 - 1/2"	1
31053345	17 - 24 x 150	12 x 17 - 3/8"	1
31053346	17 - 24 x 150	15 x 21 - 1/2"	1

### Union mâle métrique cylindrique DIN série allemande légère



Référence	Filetage mâle	Filetage 2	Vendu par
31055358	15 - 22 x 150	16 x 150	1
3411430 <i>Thermosoudé de 1</i>	15 - 22 x 150	12 x 17 - 3/8"	2
31055464	20 - 27 x 150	20 x 27 - 3/4"	1

### Adaptateur tournant métrique ISO



Référence	Filetage mâle	Filetage femelle
31053481	16 x 50	12 - 18 x 150
31053482	18 x 150	12 - 18 x 150
31053471	16 x 150	13 - 20 x 150
31053472	18 x 150	13 - 20 x 150
31053473	20 x 150	13 - 20 x 150
31053470	22 x 150	13 - 20 x 150
31053485	18 x 150	15 - 22 x 150
31053475	22 x 150	17 - 24 x 150

### Union femelle WHITWORTH nue



Référence	Filetage mâle	Filetage femelle
31053432	13 - 20 x 150	12 x 17 - 3/8"
31053433	13 - 20 x 150	15 x 21 - 1/2"

### Adaptateur tournant cylindrique WHITWORTH



Référence	Filetage mâle	Filetage femelle
31053519	8 x 13 - 1/4"	10 - 16 x 150
31053522	12 x 17 - 3/8"	12 - 18 x 150
31053502	12 x 17 - 3/8"	13 - 20 x 150
31053503	15 x 21 - 1/2"	13 - 20 x 150
31053505	12 x 17 - 3/8"	17 - 24 x 150

### Adaptateur tournant BSP conique WHITWORTH



Référence	Filetage mâle	Filetage femelle
31053556	8 x 13 - 1/4"	6 - 12 x 150
31053559	8 x 13 - 1/4"	8 - 14 x 150
31053560	8 x 13 - 1/4"	10 - 16 x 150
31053561	12 x 17 - 3/8"	10 - 16 x 150
31053562	8 x 13 - 1/4"	12 - 18 x 150
31053563	12 x 17 - 3/8"	12 - 18 x 150
31053564	15 x 21 - 1/2"	12 - 18 x 150
31053541	8 x 13 - 1/4"	6 - 12 x 150
31053542	12 x 17 - 3/8"	13 - 20 x 150
31053543	15 x 21 - 1/2"	13 - 20 x 150
31053566	12 x 17 - 3/8"	15 - 22 x 150
31053567	15 x 21 - 1/2"	15 - 22 x 150
31053544	8 x 13 - 1/4"	17 - 24 x 150
31053545	12 x 17 - 3/8"	17 - 24 x 150
31053546	15 x 21 - 1/2"	17 - 24 x 150

### Coude mâle femelle



Référence	Filetage mâle	Filetage femelle	Vendu par
31053647	6 - 12 x 150	6 - 12 x 150	1
3411647 <i>Thermosoudé de 1</i>	6 - 12 x 150	6 - 12 x 150	2
31053648	8 - 14 x 150	8 - 14 x 150	1
3411648 <i>Thermosoudé de 1</i>	8 - 14 x 150	8 - 14 x 150	2
31053649	10 - 16 x 150	10 - 16 x 150	1
31053650	12 - 18 x 150	12 - 18 x 150	1
31053641	13 - 20 x 150	13 - 20 x 150	1
31053652	15 - 22 x 150	15 - 22 x 150	1
31053642	17 - 24 x 150	17 - 24 x 150	1

### Coude orientable DIN série allemande légère



Référence	Filetage mâle	Filetage femelle
31056197	22 - 28 x 200	22 - 28 x 200

### Coude égal nu



Référence	Filetage mâle	Vendu par
31053619	6 - 12 x 150	1
3411619 <i>Thermosoudé de 1</i>	6 - 12 x 150	2
31053620	8 - 14 x 150	1
3411620 <i>Thermosoudé de 1</i>	8 - 14 x 150	2
31053621	10 - 16 x 150	1
3411621 <i>Thermosoudé de 1</i>	10 - 16 x 150	2
31053622	12 - 18 x 150	1
3411622 <i>Thermosoudé de 1</i>	12 - 18 x 150	2
31053611	13 - 20 x 150	1
31053623	14 - 20 x 150	1
31053624	15 - 22 x 150	1
31053612	17 - 24 x 150	1

### Coude mâle cône WHITWORTH



Référence	Filetage (1)	Filetage 2	Vendu par
31053689	6 - 12 x 150	8 x 13 - 1/4"	1
31053692	8 - 14 x 150	8 x 13 - 1/4"	1
31053696	10 - 16 x 150	8 x 13 - 1/4"	1
31053697	10 - 16 x 150	12 x 17 - 3/8"	1
31053699	12 - 18 x 150	8 x 13 - 1/4"	1
31053700	12 - 18 x 150	12 x 17 - 3/8"	1
31053701	12 - 18 x 150	15 x 21 - 1/2"	1
31053671	13 - 20 x 150	8 x 13 - 1/4"	1
31053672	13 - 20 x 150	12 x 17 - 3/8"	1
31053673	13 - 20 x 150	15 x 21 - 1/2"	1
31053702	14 - 20 x 150	12 x 17 - 3/8"	1
31053704	15 - 22 x 150	12 x 17 - 3/8"	1
31053705	15 - 22 x 150	15 x 21 - 1/2"	1
31053674	17 - 24 x 150	8 x 13 - 1/4"	1
31053675	17 - 24 x 150	12 x 17 - 3/8"	1
31053676	17 - 24 x 150	15 x 21 - 1/2"	1

## Raccord à bague série 'N' française

### Coude mâle 3/8 mâle 18/150



Référence	Filetage (1)	Filetage 2
<b>31053720</b>	12 x 17 - 3/8"	18 x 150

### Té orientable mâle femelle mâle



Référence	Filetage mâle	Filetage femelle
<b>31053808</b>	12 - 18 x 150	12 - 18 x 150
<b>3411808</b> <i>Thermosoudé de 1</i>	12 - 18 x 150	12 - 18 x 150
<b>31053801</b>	13 - 20 x 150	13 - 20 x 150
<b>31053810</b>	15 - 22 x 150	15 - 22 x 150
<b>3411810</b> <i>Thermosoudé de 1</i>	15 - 22 x 150	15 - 22 x 150
<b>31053802</b>	17 - 24 x 150	17 - 24 x 150

### Croix égale



Référence	Filetage mâle
<b>31053850</b>	12 - 18 x 150

### Raccord type BANJO nu avec vis et deux joints cuivre



Référence	Filetage mâle	Filetage femelle
<b>3411866</b> <i>Thermosoudé de 1</i>	12 - 18 x 150	16 x 150
<b>3411867</b> <i>Thermosoudé de 1</i>	12 - 18 x 150	18 x 150
<b>3411868</b> <i>Thermosoudé de 1</i>	12 - 18 x 150	8 x 13 - 1/4"
<b>31053869</b>	12 - 18 x 150	12 x 17 - 3/8"
<b>3411869</b> <i>Thermosoudé de 1</i>	12 - 18 x 150	12 x 17 - 3/8"

### Té égal nu



Référence	Filetage mâle	Vendu par
<b>31053781</b>	10 - 16 x 150	1
<b>3411781</b> <i>Thermosoudé de 1</i>	10 - 16 x 150	2
<b>31053782</b>	12 - 18 x 150	1
<b>3411782</b> <i>Thermosoudé de 1</i>	12 - 18 x 150	2
<b>31053771</b>	13 - 20 x 150	1
<b>31053783</b>	14 - 20 x 150	1
<b>31053784</b>	15 - 22 x 150	1
<b>3411784</b> <i>Thermosoudé de 1</i>	15 - 22 x 150	1
<b>31053785</b>	16 - 24 x 150	1
<b>31053772</b>	17 - 24 x 150	1

### Té orientable renversé nu mâle mâle femelle



Référence	Tube filetage	Filetage femelle
<b>3411827</b> <i>Thermosoudé de 1</i>	10 - 16 x 150	-
<b>31053828</b>	-	12 - 18 x 150
<b>31053821</b>	-	13 - 20 x 150
<b>31053830</b>	-	15 - 22 x 150
<b>3411830</b> <i>Thermosoudé de 1</i>	15 - 22 x 150	-

### Raccord type BANJO nu sans vis



Référence	Filetage mâle	Pour vis Ø (mm)
<b>31053892</b>	12 - 18 x 150	18
<b>31053891</b>	13 - 20 x 150	18
<b>31053894</b>	15 - 22 x 150	18
<b>3411894</b> <i>Thermosoudé de 1</i>	15 - 22 x 150	18

### Embout orientable à souder type BANJO



Référence	Type
<b>31078275</b>	ORAS 1216



## Raccord à bague série 'N' française

### Vis creuse simple type BANJO



Référence	Filetage	Longueur (mm)	Type	Vendu par
<b>31078295</b>	16 x 150	34	Simple	1
<b>31078296</b>	18 x 150	34	Simple	1
<b>3411996</b> <i>Thermosoudé de 1</i>	18 x 150	34	Simple	2

### Vis creuse double type BANJO



Référence	Filetage	Longueur (mm)	Type	Vendu par
<b>31078262</b>	16 x 150	54	Double	1
<b>3411962</b> <i>Thermosoudé de 1</i>	16 x 150	54	Double	2
<b>31078263</b>	18 x 150	55,5	Double	1
<b>3411963</b> <i>Thermosoudé de 1</i>	18 x 150	55,5	Double	2

## Coupleur, valve et robinet

### Coupleur hydraulique à bille



Référence	Descriptif	Type	Filetage	Vendu par
<b>31072101</b>	Partie mâle	CMB14	8 x 13 - 1/4"	1
<b>31072105</b>	Partie mâle	CMB38	12 x 17 - 3/8"	1
<b>31072109</b>	Partie mâle	CMB 12	15 x 21 - 1/2"	1
<b>4310050</b> <i>Box de 1</i>	Partie mâle	CMB 12	15 x 21 - 1/2"	3
<b>31072102</b>	Partie femelle	CFB14	8 x 13 - 1/4"	1
<b>31072106</b>	Partie femelle	CFB38	12 x 17 - 3/8"	1
<b>31072110</b>	Partie femelle	CFB12	15 x 21 - 1/2"	1
<b>4310051</b> <i>Box de 1</i>	Partie femelle	CFB12	15 x 21 - 1/2"	1
<b>31072114</b>	Partie femelle	CFB34	20 x 27 - 3/4"	1

### Coupleur hydraulique à clapet



Référence	Descriptif	Type	Filetage	Vendu par
<b>31072301</b>	Partie mâle	CMC14	8 x 13 - 1/4"	1
<b>31072305</b>	Partie mâle	CMC38	12 x 17 - 3/8"	1
<b>31072309</b>	Partie mâle	CMC12	15 x 21 - 1/2"	1
<b>3410060</b> <i>Thermosoudé de 1</i>	Partie mâle	CMC12	15 x 21 - 1/2"	1
<b>4310060</b> <i>Box de 1</i>	Partie mâle	CMC12	15 x 21 - 1/2"	1
<b>31072312</b>	Partie mâle ISO	CMC34 ISO	3/4" gaz - 26,44 mm	1
<b>31072313</b>	Partie mâle DIN	CMC34 ISO	3/4" gaz - 26,44 mm	1
<b>31072670</b>	Partie mâle UNF/SAE filetage femelle 3/4	CMC34 SAE	3/4" gaz - 26,44 mm	1
<b>31072302</b>	Partie femelle	CFC14	8 x 13 - 1/4"	1
<b>31072306</b>	Partie femelle	CFC38	12 x 17 - 3/8"	1
<b>31072310</b>	Partie femelle	CFC12	15 x 21 - 1/2"	1
<b>3410061</b> <i>Thermosoudé de 1</i>	Partie femelle	CFC12	15 x 21 - 1/2"	1
<b>4310061</b> <i>Box de 1</i>	Partie femelle	CFC12	15 x 21 - 1/2"	2
<b>31072314</b>	Partie femelle DIN	CFC34	3/4" gaz - 26,44 mm	1
<b>31072671</b>	Partie mâle UNF/SAE filetage femelle 3/4	CFC34 SAE	3/4" gaz - 26,44 mm	1

### Coupleur hydraulique antipollution face plane



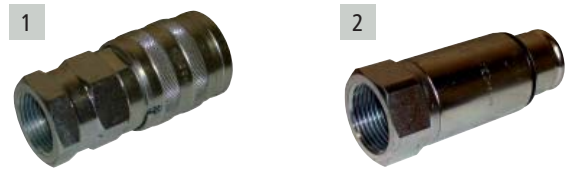
Référence	Descriptif	Type	Filetage
31072680	Partie mâle	CFPM38	16,66 - 3/8"
31072682	Partie mâle	CFPM12	20,95 - 1/2" gaz
31072684	Partie mâle	CFPM34	26,44 - 3/4" gaz
31072686	Partie mâle	CFPM1	33,24 - 1" gaz
31072681	Partie femelle	CFPF38	16,66 - 3/8"
31072683	Partie femelle	CFPF12	20,95 - 1/2" gaz
31072685	Partie femelle	CFPF34	26,44 - 3/4" gaz
31072687	Partie femelle	CFPF1	33,24 - 1" gaz

### Capuchon de coupleur



Référence	Descriptif	Filetage	Type	Vendu par
31072806	Mâle	1/4"	BOUM14	1
31072807	Mâle	3/8"	BOUM38	1
31072808	Mâle	1/2"	BOUM12	1
3410103 <i>Thermosoudé de 1</i>	Mâle	1/2"	BOUM12	2
4310103 <i>Box de 1</i>	Mâle	1/2"	BOUM12	3
31072809	Mâle	3/4"	BOUM34	1
31072801	Femelle	1/4"	CARF14	1
31072802	Femelle	3/8"	CAPF38	1
31072803	Femelle	1/2"	CAPF12	1
3410102 <i>Thermosoudé de 1</i>	Femelle	1/2"	CAPF12	2
4310102 <i>Box de 1</i>	Femelle	1/2"	CAPF12	3
31072804	Femelle	3/4"	CAPF34	1

### Coupleur hydraulique FASTER



Référence	Rep.	Descriptif	Type	Filetage
31073008	2	Partie mâle	CM34 FFN12	3/4" BSP
31073006	1	Partie femelle	CF34 FFN12	3/4" BSP

### Coupleur à face plane anti-goutte








Référence	Rep.	Descriptif	Filetage	Type
31073102	1	Embout à élimination de pression FG1/2" PS 400 bar	1/2" M	X64
31073104	2	Coupleur FG1/2" PS 400 bar	1/2" F	X65
31073108	1	Embout à élimination de pression FG3/4" PS 400 bar	3/4" M	X64
31073106	2	Coupleur FG3/4" PS 400 bar	3/4" F	X65
31073110	1	Embout à élimination de pression FG1" PS 400 bar	1" M	X64
31073112	2	Coupleur FG1" PS 400 bar	1" F	X65
31073114	3	Embout standard FG1/2" PS 400 bar	-	X65
31073116	3	Embout standard FG3/4" PS 400 bar	-	X65

### Joint torique pour coupleur







Référence	Descriptif	Type	Filetage
31072965	Kit joint + bague anti extrusion	-	1/2"
31072955	Joint torique	TOR12 Pionner	20 x 2,5 - 1/2"
31072961	+ bague anti extrusion	-	1/2"



### Valve agricole côté tracteur

Référence	Rep.	Type	Filetage	Longueur (mm)	Monté sur	Vendu par	
<b>31074208</b>	1	VT8 12 Arelco	18 x 150	-	Renault	1	
<b>4310158</b> <i>Box de 1</i>	1	VT8 12 Arelco	18 x 150	-	Renault	2	
<b>31074202</b>	1	VT8 AD	20 x 150	-	-	1	
<b>3410150</b> <i>Thermosoudé de 1</i>	1	VT8 AD	20 x 150	-	-	1	
<b>4310150</b> <i>Box de 1</i>	1	VT8 AD	20 x 150	-	-	2	
<b>31074203</b>	1	VT8 Arelco	20 x 150	-	-	1	
<b>4310154</b> <i>Box de 1</i>	1	VT8 Arelco	20 x 150	-	-	2	
<b>31074213</b>	2	VT8 15	22 x 150	-	I - H	1	
<b>31074216</b>	3	VT8 15L	22 x 150	-	I-H longue	1	
<b>31074220</b>	4	VT8FG 12	15 x 21 - 1/2"	-	Fiat Deutz	1	
<b>4310162</b> <i>Box de 1</i>	4	VT8FG 12	15 x 21 - 1/2"	-	Fiat Deutz	1	
<b>31074221</b>	5	VT8 MS34	3/4" - 19,05 mm	-	John Deere	1	
<b>31074224</b>	6	VT8 M12	15 x 21 - 1/2"	-	-	1	
<b>4310166</b> <i>Box de 1</i>	6	VT8 M12	15 x 21 - 1/2"	-	-	2	
<b>31074230</b>	6	VT8 M12	15 x 21 - 1/2"	115	-	1	
<b>4310180</b> <i>Box de 1</i>	6	VT8 M12	15 x 21 - 1/2"	-	-	2	
<b>31074228</b>	9	VT8 + MGL	15 x 21 - 1/2"	80	-	1	
<b>3410178</b> <i>Thermosoudé de 1</i>	9	VT8 + MGL	15 x 21 - 1/2"	80	-	1	
<b>4310178</b> <i>Box de 1</i>	9	VT8 + MGL	15 x 21 - 1/2"	80	-	2	
<b>31074227</b>	8	VT8MG	15 x 21 - 1/2"	115	-	1	
<b>3410180</b> <i>Thermosoudé de 1</i>	8	VT8MG	15 x 21 - 1/2"	115	-	1	
<b>31074226</b>	7	VT8MG Arelco conique	15 x 21 - 1/2"	-	-	1	
<b>31074229</b>	7	VT8MG Arelco conique	15 x 21 - 1/2"	-	-	1	
<b>4310179</b> <i>Box de 1</i>		CMC12 partie mâle	15 x 21 - 1/2"	-	-	1	

### Valve agricole côté remorque

Référence	Type	Filetage	Monté sur	Vendu par	
<b>31074252</b>	VR8 AD	18 x 150	Toutes remorques	1	
<b>3410202</b> <i>Thermosoudé de 1</i>	VR8 AD	18 x 150	Toutes remorques	1	
<b>4310202</b> <i>Box de 1</i>	VR8 AD	18 x 150	Toutes remorques	1	
<b>31074254</b>	VR8 Arelco	18 x 150	Toutes remorques	1	
<b>3410204</b> <i>Thermosoudé de 1</i>	VR8 Arelco	18 x 150	Toutes remorques	1	
<b>4310204</b> <i>Box de 1</i>	VR8 Arelco	18 x 150	Toutes remorques	2	
<b>31074232</b>	VR8 + Coupleur à pointeau femelle	18 x 150	Toutes remorques	1	
<b>3410182</b> <i>Thermosoudé de 1</i>	VR8 + Coupleur à pointeau femelle	18 x 150	Toutes remorques	1	
<b>4310182</b> <i>Box de 1</i>	VR8 + Coupleur à pointeau femelle	18 x 150	Toutes remorques	2	

### Valve agricole de freinage

Référence	Type	Type filetage 1	Filetage	Monté sur	Vendu par	
<b>31074405</b>	VF8 M12 Côté tracteur	EM 12	18 x 150	Toutes marques	1	
<b>4310240</b> <i>Box de 1</i>	VF8 M12 Côté tracteur	EM 12	18 x 150	Toutes marques	2	
<b>31074408</b>	VF8 M13 Côté tracteur	EM 13	20 x 150	Toutes marques	1	
<b>4310244</b> <i>Box de 1</i>	VF8 M13 Côté tracteur	EM 13	20 x 150	Toutes marques	2	
<b>31074455</b>	VF8R Côté remorque	EF 12	18 x 150	Toutes marques	1	
<b>3410260</b> <i>Thermosoudé de 1</i>	VF8R Côté remorque	EF 12	18 x 150	Toutes marques	1	
<b>4310260</b> <i>Box de 1</i>	VF8R Côté remorque	EF 12	18 x 150	Toutes marques	2	

### Bouchon de valve agricole



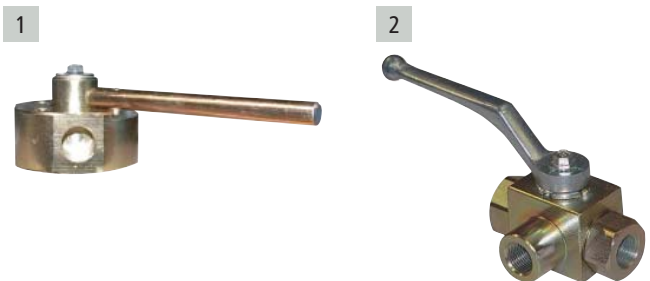
Référence	Descriptif	Type	Vendu par
<b>31074302</b>	Côté tracteur	A visser	1
<b>3410212</b> <i>Thermosoudé de 1</i>	Côté tracteur	A visser	2
<b>4310212</b> <i>Box de 1</i>	Côté tracteur	A visser	3
<b>31074501</b>	Côté tracteur	A emboîter	1
<b>3410270</b> <i>Thermosoudé de 1</i>	Côté tracteur	A emboîter	2
<b>4310270</b> <i>Box de 1</i>	Côté tracteur	A emboîter	3

### Robinet hydraulique 2 voies embout mâle



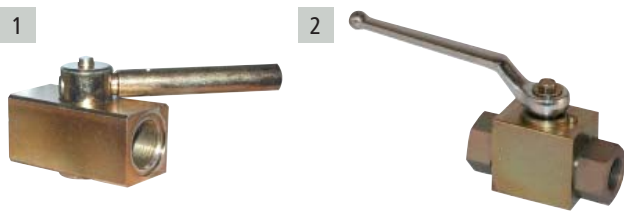
Référence	Type	Filetage	Pression max.	Vendu par
<b>31076104</b>	R2V EM13	20 x 150	230 bars	1
<b>4310310</b> <i>Box de 1</i>	R2V EM13	20 x 150	230 bars	2
<b>31076108</b>	R2V EM17	24 x 150	230 bars	1

### Robinet hydraulique 3 voies embout femelle gaz



Référence	Rep.	Type	Filetage	Pression max.
<b>31076123</b>	1	R3V FG38	12 x 17 - 3/8"	230 bars
<b>31076230</b>	2	R3V HP FG12	15 x 21 - 1/2"	315 bars

### Robinet hydraulique 2 voies embout femelle gaz



Référence	Rep.	Type	Filetage	Pression max.
<b>31076113</b>	1	R2V FG 38	12 x 17 - 3/8"	230 bars
<b>31076152</b>	2	R2V HP FG12	15 x 21 - 1/2"	500 bars

## Accessoire hydraulique

### Poignée caoutchouc lavage HP



Référence	Descriptif	Ø Intérieur (mm)	Longueur (mm)	Type
<b>31078182</b>	8 mm - 2 tresses peau épaisse	20	133	TOR KA08
<b>31078183</b>	10 mm 2 tresses peau épaisse	23	133	TORKA10

### Joint torique pour raccord de pompe HP



Référence	Ø Ext. (mm)	Epaisseur (mm)	Type
<b>31078196</b>	6,4	1,9	ELK
<b>31078197</b>	10	2	ELK

### Tronçonneuse pour tuyau

Largeur : 730 mm.  
Profondeur : 470 mm.  
Hauteur : 900 mm.  
Maxi 2".



Référence	Descriptif	Voltage	Puissance moteur	Ø Lames	Vitesse de la lame	Diamètre maxi du tuyau	Poids
31080050	CM70F2	380 V	2,2 Kw	250 mm	3000 tr/mn	70 mm	90 kg
31080052	CM100F	380	4 Kw	300 mm	3000 tr/mn	100 mm	112 kg

### Tronçonneuse dénudeuse pour flexible

Modèle d'établi à commande manuelle.  
Pour flexible 1"1/2 4 nappes.  
Diamètre de passage max : 65 mm.  
Moteur frein 3 kW - 400 V tri 50 Hz.  
Livrée avec 10 piges de dénudage interchangeables.  
Brosse diamètre 200 x 25 x 25 mm.  
Disque biseauté diamètre 300 x 3 x 30 mm.  
H x l x L : 780 x 540 x 670 mm.  
Poids : 73 kgs.

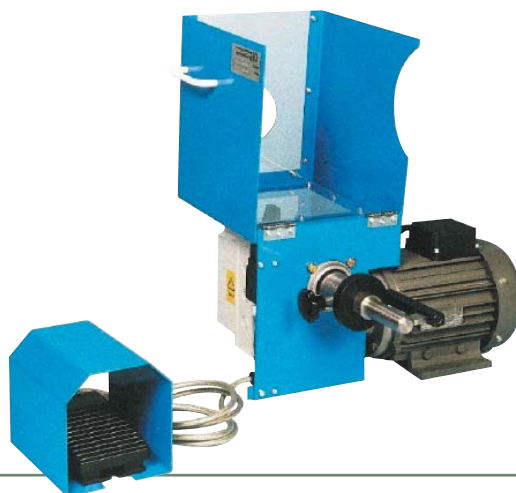


Référence

31080060

### Dénudeuse électrique hs 50 f2

Largeur : 460 mm.  
Longueur : 490 mm.  
Hauteur : 270 mm.  
Poids : 25 kg.  
Diamètre interne max : 50 mm.  
Vitesse de la tête de dénudage : 200 rpm.  
Maxi 2".  
Puissance moteur : 1,1 kW.  
Voltage : 380 V.

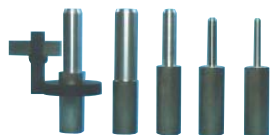


Référence

31080040

### Tête de dénudage

Interne.



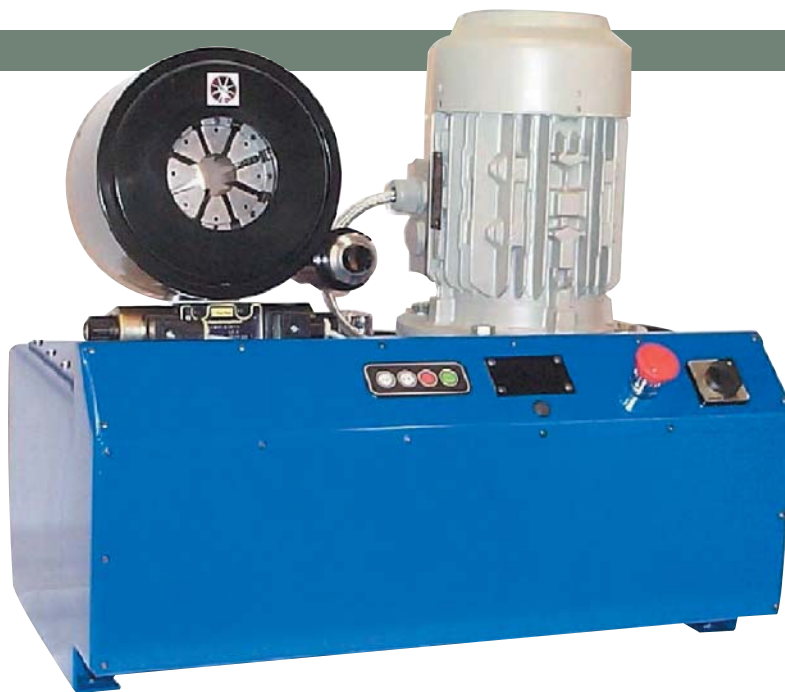
Référence

31080044



### Presse électrique sm 32

Destinée au sertissage des flexibles tresse et nappe.



Référence	Descriptif
31080030	Presse électrique
31080032	Jeu de mors 32-17
31080033	Jeu de mors 32-20

### Presse manuelle sm 625

Presse portable pour une utilisation sur site.  
Diamètre sertissage maxi : 4 nappes 1".  
Force de pression maxi en KN : 1100.  
Pression maxi en bar : 300.  
Avec 2 jeux de mors 17 et 23.

Référence	Descriptif
31080010	Presse manuelle SM625
31080011	Jeu de mors 1/8"
31080012	Jeu de mors 1/4" ou 5/16"
31080013	Jeu de mors 3/8"
31080014	Jeu de mors 1/2"
31080015	Jeu de mors 3/4"
31080016	Jeu de mors 1"



### Casier et outil pour presse 1080030



Référence
31080034

### Valise de pige de contrôle

Composition :  
1 pige 1/4".  
1 pige 5/16".  
1 pige 3/8".  
1 pige 1/2".  
1 pige 5/8".  
1 pige 3/4".  
1 pige 1".



Référence
31080120

### Pige de contrôle

Référence	Ø Flexible (mm)
31080100	1/4"
31080102	5/16"
31080104	3/8"
31080106	1/2"
31080108	5/8"
31080110	3/4"
31080112	1"





### Linéaire 0,5 m

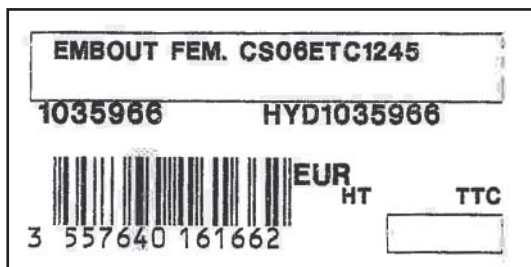
Référence	Descriptif	Quantité
3410060	Coupleur clapet mâle 1/2 (Box)	4
3410061	Coupleur clapet femelle 1/2 (Box)	3
3410102	Capuchon femelle plastique 1/2(Box)	4
3410103	Capuchon mâle plastique 1/2(Box)	4
3410150	Valve/Tracteur V8T Standard (Box)	3
3410178	Valve/Tracteur V8T + Coupleur mâle (Box)	3
3410182	Valve/Rem + Coupleur femelle (Box)	3
3410202	Valve/Rem V8R Standard (Box)	3
3410204	Valve/Rem V8R ARELCO (Box)	3
3410212	Bouchon valve/Tracteur (Box)	4
3410260	Valve frein/Remorque VF8R (Box)	3
3410270	Bouchon valve frein/tracteur (Box)	4
3410180	Valve/Tracteur V8T + coupleur long 105 (Box)	3



**Pour faciliter vos commandes  
possibilité de mise à disposition  
d'une douchette scan.**



### Modèle d'étiquette



### Linéaire 1 m

Référence	Descriptif	Quantité
0984520	Coffret de 540 joints cuivres	1
0984081	Coffret de 369 joints toriques nitrile 70 Sh A	1
3470014	Penture décrochable + gond à souder (Box de 2)	2
3470018	Fermeture à excentrique à souder (Box de 2)	2
3470020	Fermeture réglable diamètre 10 renforcé (Box de 2)	2
3470022	Fermeture réglable diamètre 12 (Box de 2)	2
3470024	Fermeture simple avec palque (box de 2)	2
3470032	Penture à souder + gond 100x40 (Box de 2)	2
3410060	Coupleur clapet mâle 1/2 (Box)	2
3410061	Coupleur clapet femelle 1/2 (Box)	2
3410102	Capuchon femelle plastique 1/2 (Box)	2
3410103	Capuchon mâle plastique 1/2 (Box)	2
3410150	Valve/Tracteur V8T standard (Box)	2
3410178	Valve/Tracteur V8T + coupleur mâle (Box)	2
3410180	Valve/Tracteur V8T + coupleur long 105 (Box)	2
3410182	Valve/Rem + coupleur femelle (Box)	2
3410202	Valve/Rem V8R standard (Box)	2
3410204	Valve/Rem V8R ARELCO (Box)	2
3410212	Bouchon valve/tracteur (Box)	2
3410260	Valve frein/Remorque VF8R (Box)	2
3410270	Bouchon valve frein/Tracteur (Box)	2



**Passez vos commandes  
7j/7 et 24h/24  
[www.groupe-sterenn.com](http://www.groupe-sterenn.com)**

FOURNIAL - Route de Saint-Malo - ZA de Beaucé - FR - 35520 LA MEZIÈRE



[contact@groupe-sterenn.com](mailto:contact@groupe-sterenn.com)



+ 33 (0)2 99 13 05 00



+ 33 (0)2 99 13 05 19/29

WWW.  
**sterennco**  
.com